



มกราคม ๒๕๖๑

เรื่อง แนวทางการขับเคลื่อนโครงการตลาดประชารัฐ

เรียน นายอำเภอทุกอำเภอ

- สิ่งที่ส่งมาด้วย ๑. สำเนาหนังสือกระทรวงมหาดไทย ด่วนที่สุด ที่ มท ๐๒๑๑.๑/ว ๑๔๒๐๔ จำนวน ๑ ฉบับ ลงวันที่ ๑๗ มกราคม ๒๕๖๑
๒. แนวทางการดำเนินงานคลินิกผู้ประกอบการตลาดประชารัฐ จำนวน ๑ ฉบับ
๓. แบบรายงานผลการคัดกรองผู้ประกอบการ จำนวน ๑ ฉบับ
๔. แบบรายงานผลการดำเนินงานคลินิกตลาดประชารัฐ จำนวน ๑ ฉบับ
๕. แบบรายงานตลาดนวัตกรรมประจำเดือน จำนวน ๑ ฉบับ

ด้วย กระทรวงมหาดไทยแจ้งแนวทางการขับเคลื่อนตลาดประชารัฐ (เพิ่มเติม) ครั้งที่ ๒ ให้อำเภอดำเนินการ โดยมีการจัดตั้งคลินิกผู้ประกอบการตลาดประชารัฐ การติดตามประเมินผลความสำเร็จโครงการตลาดประชารัฐ การอบรมเพิ่มพัฒนาศักยภาพผู้บริหารจัดการตลาดประชารัฐ Chief Marketing officer (CMO) มาตรฐานตลาดประชารัฐและการดำเนินการปรับปรุงตลาดประชารัฐให้เป็นไปตามมาตรฐานฯ รวมถึงการคัดเลือกให้ตลาดประชารัฐที่มีศักยภาพเข้าร่วมกิจกรรมในการส่งเสริมการท่องเที่ยว

เพื่อให้การขับเคลื่อนตลาดประชารัฐ ในส่วนที่กรมการพัฒนาชุมชนรับผิดชอบ เป็นไปด้วยความเรียบร้อย มีประสิทธิภาพ และดำเนินการตามแนวทางของกระทรวงมหาดไทย จังหวัดจึงขอให้อำเภอมอบหมายสำนักงานพัฒนาชุมชนอำเภอดำเนินการ ดังนี้

๑. จัดตั้งคลินิกคัดกรองผู้ประกอบการที่เข้าร่วมโครงการตลาดประชารัฐ ทุกอำเภอ เพื่อสัมภาษณ์ และคัดกรองผู้ประกอบการที่ประสงค์จะจำหน่ายสินค้าอย่างแท้จริง ตลอดจนการนำมาพัฒนาศักยภาพการค้าขายและการตลาดเพื่อสร้างให้เป็นผู้ประกอบการที่สามารถค้าขายได้อย่างยั่งยืนและหาเลี้ยงชีพได้ด้วยตนเองต่อไป โดยมีแนวทางการดำเนินงานฯ ตามสิ่งที่แนบมาด้วย ๒ ดังนี้

๑.๑ จัดตั้งคลินิกฯ โดยเร่งด่วน ระหว่างวันที่ ๒๕ - ๓๑ มกราคม ๒๕๖๑ โดยใช้สำนักงานพัฒนาชุมชนอำเภอ หรือสถานที่อื่นที่อำเภอพิจารณาเห็นว่าเหมาะสม เป็นสถานที่ดำเนินการ และแต่งตั้งคณะทำงานบูรณาการทุกภาคส่วนร่วมดำเนินงานตามความเหมาะสมของอำเภอ ทั้งนี้ ให้สำนักงานพัฒนาชุมชนอำเภอประสานผู้แทนหน่วยงานที่เกี่ยวข้อง ร่วมเป็นคณะทำงานฯ

๑.๒ คัดกรองผู้ประกอบการ ระหว่างวันที่ ๑ - ๒๘ กุมภาพันธ์ ๒๕๖๑ สัมภาษณ์เชิงลึกผู้ประกอบการรายใหม่ระดับ C ทุกราย โดยใช้ข้อมูลจากแบบประเมินศักยภาพผู้ประกอบการลงทะเบียนตลาดประชารัฐ (ตป. ๐๕) ประกอบการสัมภาษณ์ แล้วจำแนกผู้ประกอบการตามความประสงค์ที่ร่วมจำหน่าย เช่น จัดสรรพื้นที่ ฝึกอบรมสนับสนุน แนะนำ ให้คำปรึกษา การดำเนินงาน (ด้านเงินทุน ด้านการพัฒนาสินค้าและอื่นๆ) กรณีที่เป็นผู้ประกอบการซึ่งไม่มีความพร้อม หรือนำพื้นที่จำหน่ายไปให้ผู้อื่นเช่าช่วงต่อ หรือขอสละสิทธิ์ให้ตัดออกจากบัญชี

๑.๓ บริหารจัดการคลินิกผู้ประกอบการตลาดประชารัฐระหว่างเดือนมีนาคม - กันยายน ๒๕๖๑ ดำเนินการในรูปแบบทีมบูรณาการ ได้แก่

๑) การบริหารจัดการผู้ประกอบการ โดยพัฒนา สนับสนุนผู้ประกอบการ กลุ่ม C เพื่อพร้อมเข้าจำหน่ายในตลาดประจํารัฐ และสร้างความรู้ ความเข้าใจที่มงานบูรณาการ ผู้ประกอบการ

๒) การบริหารจัดการตลาดประจํารัฐ โดยบริหารจัดการพื้นที่ให้มีความพร้อม ในการจำหน่าย จัดกิจกรรมส่งเสริมการขาย ประเมินมาตรฐานตลาดประจํารัฐ พัฒนารูปแบบตลาด และประชาสัมพันธ์การดำเนินงานอย่างต่อเนื่อง

๑.๔ คลินิกหรือทีมบูรณาการติดตามผลความก้าวหน้าการดำเนินงานทุกสัปดาห์

๑.๕ รายงานผลการดำเนินงาน ให้กรรมการพัฒนาชุมชนทราบ ดังนี้

๑) รายงานผลการคัดกรองผู้ประกอบการ ตามสิ่งที่ส่งมาด้วย ๓ ตามข้อ ๑.๒ ภายในวันที่ ๑ มีนาคม ๒๕๖๑

๒) รายงานผลการคัดกรองผู้ประกอบการตลาดประจํารัฐ ตามสิ่งที่ส่งมาด้วย ๔ ตามข้อ ๑.๓ ภายในวันที่ ๒๐ ของเดือน โดยเริ่มตั้งแต่เดือนกุมภาพันธ์ ๒๕๖๑

๓) สรุปรายงานภาพรวมความสำเร็จโครงการฯ ภายในวันที่ ๓๐ กันยายน ๒๕๖๑

๒. สนับสนุนการขับเคลื่อนตลาดประจํารัฐตามแนวทางกระทรวงมหาดไทย โดย

๒.๑ แจกประสานผู้บริหารจัดการตลาดประจํารัฐ Chief Marketing officer (CMO) ในพื้นที่เข้าร่วมอบรมกับสำนักงานท้องถิ่นอำเภอ ตามกำหนด

๒.๒ ปรับปรุงตลาดประจํารัฐที่อยู่ในความรับผิดชอบให้ได้มาตรฐานตลาดประจํารัฐ ตามเกณฑ์ที่กระทรวงมหาดไทยกำหนด

๒.๓ คัดเลือกตลาดประจํารัฐที่มีศักยภาพซึ่งอยู่ในความรับผิดชอบ มีผลการดำเนินงานระดับดี เพื่อเชื่อมโยงเป็นแหล่งท่องเที่ยว มีผู้มาเยี่ยมชมมาก มีรายได้จากการจำหน่ายสินค้าสูง เป็นตลาดนวัตกรรมประจำเดือนของจังหวัด ตามสิ่งที่ส่งมาด้วย ๕ รายงานผลให้กรรมการพัฒนาชุมชนทราบ ภายในวันที่ ๒๐ ของเดือน พร้อมกับรายงานผลการดำเนินงานคลินิกผู้ประกอบการตลาดประจํารัฐ ในข้อ ๑.๕ ๒)

จึงเรียนมาเพื่อทราบและพิจารณาดำเนินการ

ขอแสดงความนับถือ

หนังสืออยู่ระหว่างรอการลงนาม

สำนักงานพัฒนาชุมชนจังหวัด
กลุ่มงานส่งเสริมการพัฒนาชุมชน
โทร. ๐-๕๓๑๗-๗๓๕๐



กรมการพัฒนาชุมชน : เศรษฐกิจฐานรากมั่นคง ชุมชนพึ่งตนเองได้ ภายในปี ๒๕๖๔

สำนักงานพัฒนาชุมชนจังหวัดเชียงราย	
เลขที่รับ.....	596
วันที่เวลา.....	25 ม.ค. 2561
<input type="checkbox"/> ยุทธศาสตร์	<input type="checkbox"/> ส่งเสริม
<input type="checkbox"/> การสหภาพ	<input type="checkbox"/> อำนวยความสะดวก
<input type="checkbox"/> อื่นๆ	



ที่ มท ๐๔๐๘.๖/ว ๐๑๕๕

กรมการพัฒนาชุมชน

ศูนย์ราชการเฉลิมพระเกียรติ ๘๐ พรรษา
๕ ธันวาคม ๒๕๕๐ อาคารรัฐประศาสนภักดี ชั้น ๕
ถนนแจ้งวัฒนะ เขตหลักสี่ กทม. ๑๐๒๑๐

๒๕ มกราคม ๒๕๖๑

ฝ่ายส่งเสริมและพัฒนา
เลขรับที่ ๐๖๘
วันที่ 26 ม.ค. 2561

เรื่อง แนวทางการขับเคลื่อนโครงการตลาดประชารัฐ

เรียน ผู้ว่าราชการจังหวัด ทุกจังหวัด

อ้างถึง หนังสือกระทรวงมหาดไทย ด่วนที่สุด ที่ มท ๐๒๑๑.๑/ว ๑๔๒๐๔ ลงวันที่ ๑๗ มกราคม ๒๕๖๑

- สิ่งที่ส่งมาด้วย ๑. สำเนาหนังสือกระทรวงมหาดไทย ด่วนที่สุด ที่ มท ๐๒๑๑.๑/ว ๑๔๒๐๔ จำนวน ๑ ฉบับ ลงวันที่ ๑๗ มกราคม ๒๕๖๑
๒. แนวทางการดำเนินงานคลินิกผู้ประกอบการตลาดประชารัฐ จำนวน ๑ ฉบับ
๓. แบบรายงานผลการคัดกรองผู้ประกอบการ จำนวน ๑ ฉบับ
๔. แบบรายงานผลการดำเนินงานคลินิกตลาดประชารัฐ จำนวน ๑ ฉบับ
๕. แบบรายงานตลาดนวัตกรรมประจำเดือน จำนวน ๑ ฉบับ

ตามหนังสือที่อ้างถึง กระทรวงมหาดไทยแจ้งแนวทางการขับเคลื่อนตลาดประชารัฐ (เพิ่มเติม) ครั้งที่ ๒ ให้จังหวัดดำเนินการ โดยมีการจัดตั้งคลินิกผู้ประกอบการตลาดประชารัฐ การติดตามประเมินผลความสำเร็จโครงการตลาดประชารัฐ การอบรมเพื่อพัฒนาศักยภาพผู้บริหารจัดการตลาดประชารัฐ Chief Marketing Officer (CMO) มาตรฐานตลาดประชารัฐและการดำเนินการปรับปรุงตลาดประชารัฐให้เป็นไปตามมาตรฐานฯ รวมถึงการคัดเลือกให้ตลาดประชารัฐที่มีศักยภาพเข้าร่วมกิจกรรมในการส่งเสริมการท่องเที่ยว ตามสิ่งที่ส่งมาด้วย ๑ นั้น

เพื่อให้การขับเคลื่อนตลาดประชารัฐ ในส่วนที่กรมการพัฒนาชุมชนรับผิดชอบ เป็นไปด้วยความเรียบร้อย มีประสิทธิภาพ และดำเนินการตามแนวทางของกระทรวงมหาดไทย จึงขอให้จังหวัดมอบหมายสำนักงานพัฒนาชุมชนจังหวัดดำเนินการ ดังนี้

๑. จัดตั้งคลินิกคัดกรองผู้ประกอบการที่เข้าร่วมโครงการตลาดประชารัฐ ทุกอำเภอ เพื่อสัมภาษณ์และคัดกรองผู้ประกอบการที่ประสงค์จะจำหน่ายสินค้าอย่างแท้จริง ตลอดจนการนำมาพัฒนาศักยภาพการค้าขายและการตลาดเพื่อสร้างให้เป็นผู้ประกอบการที่สามารถค้าขายได้อย่างยั่งยืนและหาเลี้ยงชีพได้ด้วยตนเองต่อไป โดยมีแนวทางการดำเนินงานฯ ตามสิ่งที่ส่งมาด้วย ๒ ดังนี้

๑.๑ จัดตั้งคลินิกฯ โดยเร่งด่วน ระหว่างวันที่ ๒๕ - ๓๑ มกราคม ๒๕๖๑ โดยใช้สำนักงานพัฒนาชุมชนอำเภอ หรือสถานที่อื่นที่อำเภอพิจารณาเห็นว่าเหมาะสม เป็นสถานที่ดำเนินการ และแต่งตั้งคณะทำงานบูรณาการทุกภาคส่วนร่วมดำเนินงานตามความเหมาะสมของอำเภอ ทั้งนี้ ให้สำนักงานพัฒนาชุมชนอำเภอประสานผู้แทนหน่วยงานที่เกี่ยวข้อง ร่วมเป็นคณะทำงานฯ

๑.๒ คัดกรองผู้ประกอบการ ระหว่างวันที่ ๑ - ๒๘ กุมภาพันธ์ ๒๕๖๑ สัมภาษณ์เชิงลึกผู้ประกอบการรายใหม่ระดับ C ทุกราย โดยใช้ข้อมูลจากแบบประเมินศักยภาพผู้ประกอบการลงทะเบียนตลาดประชารัฐ (ตป. ๐๕) ประกอบการสัมภาษณ์ แล้วจำแนกผู้ประกอบการตามความประสงค์ที่ร่วมจำหน่าย เช่น จัดสรรพื้นที่ ผูกอบรมสนับสนุน แนะนำ ให้คำปรึกษาการดำเนินงาน (ด้านเงินทุน ด้านการพัฒนาสินค้า และอื่นๆ)

/กรณีนี้...

กรณีที่เป็นผู้ประกอบการซึ่งไม่มีความพร้อม หรือนำพื้นที่จำหน่ายไปให้ผู้อื่นเช่าช่วงต่อ หรือขอสิทธิให้ตัดออกจากบัญชี

๑.๓ บริหารจัดการคลินิกผู้ประกอบการตลาดประชารัฐ ระหว่างเดือนมีนาคม - กันยายน ๒๕๖๑
ดำเนินการในรูปแบบทีมบูรณาการ ได้แก่

๑) การบริหารจัดการผู้ประกอบการ โดยพัฒนา สนับสนุนผู้ประกอบการกลุ่ม C เพื่อพร้อมเข้าจำหน่ายในตลาดประชารัฐ และสร้างความรู้ ความเข้าใจทีมงานบูรณาการ ผู้ประกอบการเป้าหมาย

๒) การบริหารจัดการตลาดประชารัฐ โดยบริหารจัดการพื้นที่ให้มีความพร้อมในการจำหน่าย จัดกิจกรรมส่งเสริมการขาย ประเมินมาตรฐานตลาดประชารัฐ พัฒนารูปแบบตลาด และประชาสัมพันธ์การดำเนินงานอย่างต่อเนื่อง

๑.๔ คลินิกหรือทีมบูรณาการติดตามผลความก้าวหน้าการดำเนินงานทุกสัปดาห์

๑.๕ รายงานผลการดำเนินงาน ให้กรรมการพัฒนาชุมชนทราบ ดังนี้

๑) รายงานผลการคัดกรองผู้ประกอบการ ตามสิ่งที่ส่งมาด้วย ๓ ตามข้อ ๑.๒ ภายในวันที่ ๑ มีนาคม ๒๕๖๑

๒) รายงานผลการดำเนินงานคลินิกผู้ประกอบการตลาดประชารัฐ ตามสิ่งที่ส่งมาด้วย ๔ ตามข้อ ๑.๓ ภายในวันที่ ๒๐ ของเดือน โดยเริ่มตั้งแต่เดือนกุมภาพันธ์ ๒๕๖๑

๓) สรุปรายงานภาพรวมความสำเร็จโครงการฯ ภายในวันที่ ๓๐ กันยายน ๒๕๖๑

๒. สนับสนุนการขับเคลื่อนตลาดประชารัฐตามแนวทางกระทรวงมหาดไทย โดย

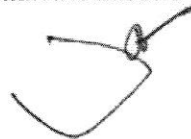
๒.๑ แจกประสานผู้บริหารจัดการตลาดประชารัฐ Chief Marketing Officer (CMO) ในพื้นที่ เข้าร่วมอบรมกับสำนักงานท้องถิ่นจังหวัด หรือองค์การบริหารส่วนจังหวัด (อบจ.) ตามกำหนด

๒.๒ ปรับปรุงตลาดประชารัฐที่อยู่ในความรับผิดชอบให้ได้มาตรฐานตลาดประชารัฐ ตามเกณฑ์ที่กระทรวงมหาดไทยกำหนด

๒.๓ คัดเลือกตลาดประชารัฐที่มีศักยภาพซึ่งอยู่ในความรับผิดชอบ มีผลการดำเนินงานระดับดี เพื่อเชื่อมโยงเป็นแหล่งท่องเที่ยว มีผู้มาเยี่ยมชมมาก มีรายได้จากการจำหน่ายสินค้าสูง เป็นตลาดนวัตกรรมประจำเดือนของจังหวัด ตามสิ่งที่ส่งมาด้วย ๕ รายงานผลให้กรรมการพัฒนาชุมชนทราบ ภายในวันที่ ๒๐ ของเดือน พร้อมกับรายงานผลการดำเนินงานคลินิกผู้ประกอบการตลาดประชารัฐ ในข้อ ๑.๕ ๒)

จึงเรียนมาเพื่อพิจารณาดำเนินการ

ขอแสดงความนับถือ



(นายอภิชาติ โตดิลกเวชช์)

อธิบดีกรมการพัฒนาชุมชน

สำนักส่งเสริมภูมิปัญญาท้องถิ่นและวิสาหกิจชุมชน

กลุ่มงานส่งเสริมการตลาด

โทร. ๐ ๒๑๔๑ ๖๐๕๒ โทรสาร ๐ ๒๑๔๓ ๘๙๑๐



กรมการพัฒนาชุมชน : เศรษฐกิจฐานรากมั่นคงและชุมชนพึ่งตนเองได้ ภายในปี ๒๕๖๔

ด่วนที่สุด

ที่ มท ๐๒๑๑.๑/ว ๑๕๒๐๔



กระทรวงพาณิชย์
ถนนอัษฎางค์ กทม. ๑๐๒๐๐

๑๗ มกราคม ๒๕๖๑

เรื่อง แนวทางการขับเคลื่อนโครงการตลาดประชารัฐ (เพิ่มเติม) ครั้งที่ ๒

เรียน ผู้ว่าราชการจังหวัดทุกจังหวัด

อ้างถึง หนังสือกระทรวงพาณิชย์ ด่วนที่สุด ที่ มท ๐๒๑๑.๑/ว ๖๕๕๔ ลงวันที่ ๑๓ ธันวาคม ๒๕๖๐

- สิ่งที่ส่งมาด้วย
๑. แนวทางหลักเกณฑ์มาตรฐานตลาดประชารัฐ
 ๒. กรอบหลักสูตรอบรมผู้บริหารจัดการตลาดประชารัฐ Chief Marketing Officer (CMO)
 ๓. สำเนาหนังสือกรมการท่องเที่ยว ด่วนที่สุด ที่ กก ๐๔๐๖/ว ๓๔๒๐๔ ลงวันที่ ๑๔ ธันวาคม ๒๕๖๐
 ๔. สำเนาหนังสือกรมอนุรักษ์ ด่วนที่สุด ที่ กก ๐๓๐๕/๑๕๗๓๑ ลงวันที่ ๒๕ ธันวาคม ๒๕๖๐

ตามหนังสือที่อ้างถึง กระทรวงพาณิชย์ได้แจ้งแนวทางการดำเนินโครงการตลาดประชารัฐในระยะต่อไป โดยให้จังหวัดเร่งรัดการจัดสรรผู้ประกอบการลงพื้นที่ตลาดประชารัฐแต่ละประเภทให้แล้วเสร็จโดยเร็ว นำความสำเร็จของตลาดคลองผดุงกรุงเกษม เป็นต้นแบบแห่งความสำเร็จ เร่งรัดการแต่งตั้งผู้บริหารจัดการตลาด (CMO) และจัดฝึกอบรมให้กับ CMO และผู้ประกอบการที่ได้รับการประเมินให้อยู่ในระดับ C ตลอดจนการคัดเลือกตลาดประชารัฐที่มีศักยภาพเพื่อเชื่อมโยงกับการท่องเที่ยว นั้น

คณะรัฐมนตรีในคราวการประชุมเมื่อวันที่ ๑๔ ธันวาคม ๒๕๖๐ รับทราบการรายงานผลการเปิดตลาดประชารัฐและการดำเนินงานก้าวต่อไปของโครงการตลาดประชารัฐตามที่กระทรวงพาณิชย์เสนอ ในการนี้ เพื่อให้การดำเนินงานขับเคลื่อนนโยบายโครงการตลาดประชารัฐเป็นไปอย่างมีประสิทธิภาพและบรรลุวัตถุประสงค์ ให้จังหวัดดำเนินการดังต่อไปนี้

๑. แจ้ง CMO ในแต่ละประเภทตลาดเพื่อปรับปรุงตลาดประชารัฐให้ได้มาตรฐานตลาดตามแนวทางที่กำหนด โดยบูรณาการการตรวจประเมินมาตรฐานตลาดร่วมกับองค์กรปกครองส่วนท้องถิ่นในพื้นที่ สำนักงานสาธารณสุขจังหวัด ศูนย์อนามัยในพื้นที่รับผิดชอบ หน่วยงานในพื้นที่ที่เกี่ยวข้อง และหน่วยงานที่กำกับดูแลตลาดแต่ละประเภทในพื้นที่ รายละเอียดปรากฏตามสิ่งที่ส่งมาด้วย ๑
๒. ให้มอบหมายสำนักงานส่งเสริมการปกครองท้องถิ่นจังหวัดประสานความร่วมมือกับองค์การบริหารส่วนจังหวัด ในการสนับสนุนงบประมาณการจัดอบรม CMO ประจำแต่ละตลาดให้ครบทุกประเภท โดยให้ประสานขอความร่วมมือจากสถาบันการศึกษาในพื้นที่และบริษัท ประชากรรัฐรักสามัคคีจังหวัด (วิสาหกิจเพื่อสังคม) จำกัด จัดทำหลักสูตรการอบรม CMO โดยมีร่างตัวอย่างกรอบหลักสูตรประกอบด้วย ๑) แนวคิด การสร้างสรรค์นวัตกรรม และกลยุทธ์ทางการบริหารการตลาด ๒) การใช้เทคโนโลยีในการพัฒนาและจัดทำระบบฐานข้อมูลของการบริหารการตลาด และ ๓) ภาษาดังประเทศที่ใช้ในเชิงธุรกิจ รายละเอียดปรากฏตามสิ่งที่ส่งมาด้วย ๒

๓. ให้มอบหมายสำนักงานพัฒนาชุมชนจังหวัดร่วมกับบริษัท ประชากรรัฐรักสามัคคีจังหวัด (วิสาหกิจเพื่อสังคม) จำกัด ตั้งคลินิกผู้ประกอบการตลาดประชารัฐ เพื่อคัดกรองผู้ประกอบการที่ประสงค์จะจำหน่ายสินค้าอย่างแท้จริง นำมาพัฒนาศักยภาพการสรรหาสินค้าเพื่อค้าขายและการตลาด เพื่อสร้างให้เป็นผู้ประกอบการที่สามารถค้าขายได้อย่างยั่งยืนและหาเลี้ยงชีพได้ด้วยตนเองต่อไป รวมทั้งคัดกรองผู้ประกอบการที่มีเป้าหมายในการจับจองพื้นที่หรือนำพื้นที่จำหน่ายสินค้าไปให้บุคคลอื่นเช่าช่วงต่อ เพื่อตัดสิทธิ์หรือเป็นผู้ละสิทธิ์จากการจัดสรรพื้นที่ค้าขายในตลาดประชารัฐ

/๔. แจ้ง CMO ...

๔. แจ้ง CMO แต่ละตลาดประสานงานสำนักงานพัฒนาชุมชนจังหวัดเพื่อดำเนินการจัดทำแบบประเมินโครงการตลาดประชารัฐเพื่อติดตามประเมินผลความสำเร็จโครงการตลาดประชารัฐ

๕. ให้ศูนย์ดำรงธรรมจังหวัดประสานหน่วยงานที่กำกับดูแลตลาดแต่ละประเภทในพื้นที่เพื่อพิจารณาเสนอค่าของงบประมาณโครงการ โดยพิจารณาตลาดประชารัฐที่สนับสนุนการพัฒนาแหล่งท่องเที่ยว ตามความในหนังสือกรมการท่องเที่ยวถึงจังหวัดแจ้งการขอรับการสนับสนุนงบประมาณโครงการพัฒนาแหล่งท่องเที่ยว ซึ่งกรมการท่องเที่ยวได้แจ้งจังหวัดทราบด้วยแล้ว ทั้งนี้ หลักเกณฑ์และเงื่อนไขการเสนอโครงการ ขอให้หน่วยงานที่เสนอขอประสานสำนักงานการท่องเที่ยวและกีฬาจังหวัดโดยตรงต่อไป รายละเอียดปรากฏตามสิ่งที่ส่งมาด้วย ๓

๖. แจ้งหน่วยงานที่กำกับดูแลตลาดแต่ละประเภทในพื้นที่ เพื่อรับทราบการสนับสนุนการดำเนินโครงการตลาดประชารัฐของกรมธนารักษ์ โดยให้เอกชนเช่าที่ราชพัสดุโดยไม่ต้องประมูล กำหนดอัตราค่าเช่าและค่าธรรมเนียมการจัดให้เช่าที่ดินราชพัสดุในอัตราตารางวาละ ๒ บาทต่อเดือน และกรณีการจัดให้เช่าอาคารราชพัสดุในอัตราตารางเมตรละ ๒ บาทต่อเดือน และยกเว้นค่าธรรมเนียมการจัดให้เช่า และค่าธรรมเนียมการต่ออายุสัญญาเช่า รายละเอียดปรากฏตามสิ่งที่ส่งมาด้วย ๔

จึงเรียนมาเพื่อพิจารณาดำเนินการ

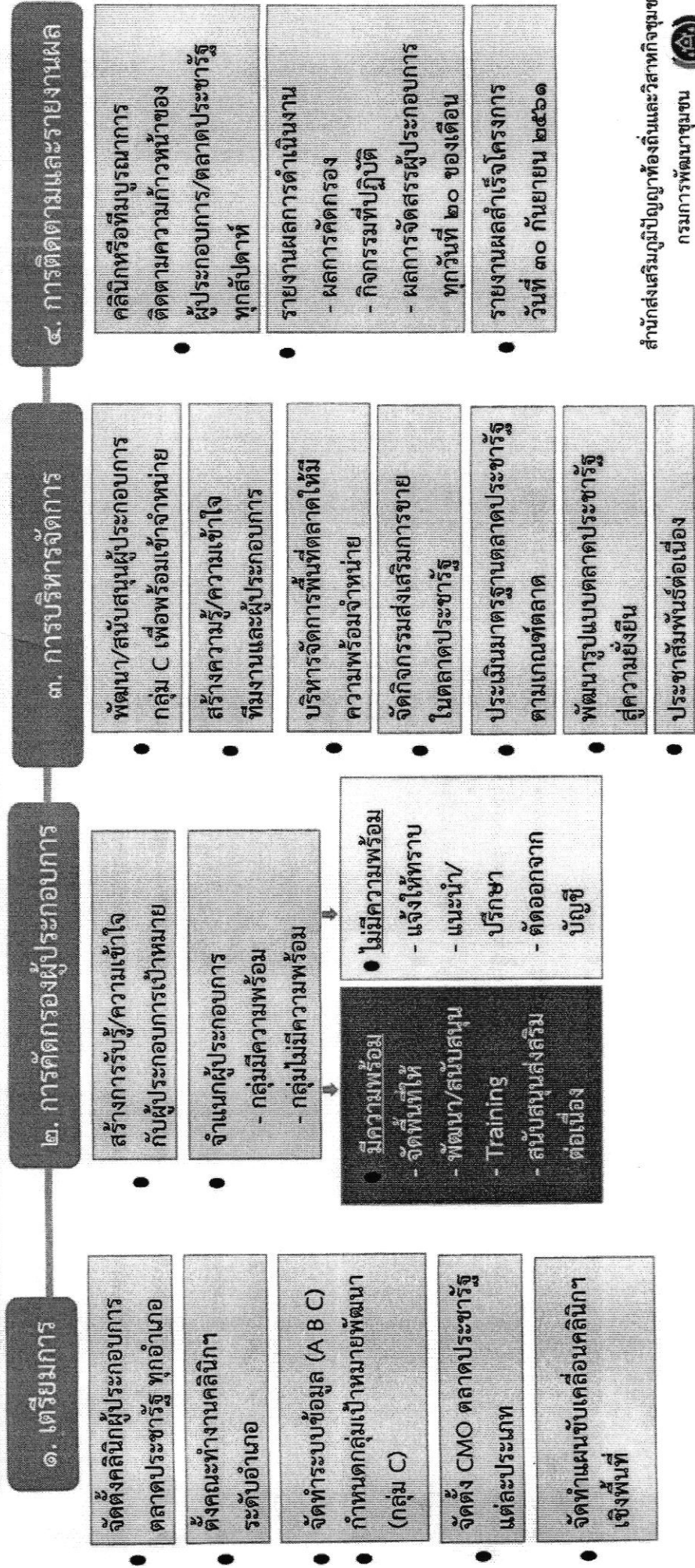
ขอแสดงความนับถือ



(นายฉัตรชัย พรหมเลิศ)
ปลัดกระทรวงมหาดไทย

แนวทางการดำเนินงานคลินิกผู้ประกอบการตลาดประชารัฐ

กระบวนการบริหารจัดการผู้ประกอบการแบบบูรณาการ



เลขที่โครงการ ๑๑๕ /๒๕๖๑
ชื่อโครงการ คลินิกผู้ประกอบการตลาดประชารัฐ
หน่วยงานที่รับผิดชอบ สำนักส่งเสริมภูมิปัญญาท้องถิ่นและวิสาหกิจชุมชน กรมการพัฒนาชุมชน

๑. หลักการและเหตุผล

รัฐบาลได้มอบหมายให้กระทรวงมหาดไทยบูรณาการหน่วยงานที่เกี่ยวข้องจัดทำโครงการตลาดประชารัฐ โดยจัดให้มีการลงทะเบียนเกษตรกร ผู้มีรายได้น้อย ผู้ผลิตผู้ประกอบการ OTOP วิสาหกิจชุมชน หาบเร่ แผงลอย เข้าร่วมโครงการ และดำเนินการประเมินศักยภาพออกเป็น ๓ ระดับ คือ กลุ่ม A กลุ่ม B และกลุ่ม C มีจำนวนผู้ประกอบการที่ลงทะเบียนทั้งสิ้น ๑๒๐,๕๖๐ ราย โดยในจำนวนนี้เป็นผู้ประกอบการกลุ่ม C จำนวน ๓๒,๑๘๐ ราย จากจำนวนผู้ที่ได้รับการประเมินในส่วนภูมิภาค ๑๑๒,๒๐๐ ราย

กระทรวงมหาดไทย มอบหมายให้กรมการพัฒนาชุมชนดำเนินการขับเคลื่อนโครงการตลาดประชารัฐ ตามหนังสือกระทรวงมหาดไทย ด่วนที่สุด ที่ มท ๐๒๑๑.๑/ ๐๐๘๕๑ ลงวันที่ ๑๗ มกราคม ๒๕๖๑ เพื่อให้ทราบความประสงค์ในการจำหน่ายที่แท้จริงของผู้ประกอบการกลุ่ม C ตลอดจนความจำเป็นและความต้องการในการพัฒนาศักยภาพด้านการค้าขายและการตลาดของผู้ประกอบการ กระทรวงมหาดไทยจึงได้มอบหมายให้กรมการพัฒนาชุมชน ดำเนินการคัดกรองผู้ประกอบการกลุ่ม C ดังนั้น กรมการพัฒนาชุมชน จึงได้จัดทำโครงการคลินิกผู้ประกอบการตลาดประชารัฐขึ้น

๒. วัตถุประสงค์

๒.๑ เพื่อวิเคราะห์ความประสงค์ในการจำหน่ายในตลาดประชารัฐ

๒.๒ เพื่อวิเคราะห์ความจำเป็นและความต้องการในการพัฒนาศักยภาพของผู้ประกอบการด้านการค้าขายและการตลาด

๒.๓ เพื่อให้เกิดการบูรณาการทุกภาคส่วนในการขับเคลื่อนโครงการตลาดประชารัฐ โดยดำเนินการพัฒนาศักยภาพผู้ประกอบการกลุ่ม C

๓. เป้าหมาย

๓.๑ ผู้ประกอบการที่ลงทะเบียนจำหน่ายในตลาดประชารัฐและมีผลการประเมินในกลุ่ม C จำนวน ๓๒,๑๘๐ ราย

๓.๒ จัดตั้งคลินิกผู้ประกอบการตลาดประชารัฐ ทุกอำเภอ

๔. วิธีดำเนินการ ขั้นตอนการดำเนินงาน และระยะเวลาดำเนินงาน

๔.๑ กรมการพัฒนาชุมชนจัดทำโครงการ กำหนดรายละเอียดกลุ่มเป้าหมาย วิธีการดำเนินงาน และแจ้งให้จังหวัดให้ประสานภาคส่วนที่เกี่ยวข้องร่วมดำเนินการ

๔.๒ จังหวัดดำเนินการตามกระบวนการที่กรมการพัฒนาชุมชนกำหนด ดังนี้

๔.๒.๑ เตรียมการ ระหว่างวันที่ ๒๕ - ๓๑ มกราคม ๒๕๖๑ ดำเนินการจัดตั้งคลินิกฯ ระดับอำเภอ โดยใช้สำนักงานพัฒนาชุมชนอำเภอ หรือสถานที่อื่นที่อำเภอพิจารณาเห็นว่าเหมาะสม เป็นสถานที่ดำเนินการ และแต่งตั้งคณะทำงานบูรณาการทุกภาคส่วนร่วมดำเนินงานตามความเหมาะสมของอำเภอ ทั้งนี้ ให้สำนักงานพัฒนาชุมชนอำเภอประสานผู้แทนหน่วยงานที่เกี่ยวข้อง ร่วมเป็นคณะทำงานฯ

๔.๒.๒ การคัดกรองผู้ประกอบการ ระหว่างวันที่ ๑ - ๒๘ กุมภาพันธ์ ๒๕๖๑ สร้างการรับรู้กับผู้ประกอบการ และเจ้าหน้าที่ประจำคลินิกฯ อำเภอ ดำเนินการสัมภาษณ์เชิงลึกผู้ประกอบการรายใหม่ระดับ C ทุกราย โดยใช้ข้อมูลจากแบบประเมินศักยภาพผู้ประกอบการลงทะเบียนตลาดประชารัฐ (ตป. ๐๕) ประกอบการสัมภาษณ์ แล้วจำแนกผู้ประกอบการตามความประสงค์ที่ร่วมจำหน่าย เช่น จัดสรรพื้นที่ฝึกอบรมสนับสนุน แนะนำ ให้คำปรึกษาการดำเนินงาน (ด้านเงินทุน ด้านการพัฒนาสินค้า และอื่นๆ) เป็นต้น กรณีที่เป็นผู้ประกอบการซึ่งไม่มีความพร้อม หรือนำพื้นที่จำหน่ายไปให้ผู้อื่นเช่าช่วงต่อ หรือขอสิทธิให้ตัดออกจากบัญชี

๔.๒.๓ การบริหารจัดการ ระหว่างเดือนมีนาคม - กันยายน ๒๕๖๑ ดำเนินการในรูปแบบบูรณาการ ได้แก่

๑) การบริหารจัดการผู้ประกอบการ โดยพัฒนา สนับสนุนผู้ประกอบการกลุ่ม C เพื่อพร้อมเข้าจำหน่ายในตลาดประชารัฐ และสร้างความรู้ ความเข้าใจทีมงานบูรณาการ ผู้ประกอบการเป้าหมาย

๒) การบริหารจัดการตลาดประชารัฐ โดยบริหารจัดการพื้นที่ให้มีความพร้อมในการจำหน่าย จัดกิจกรรมส่งเสริมการขาย ประเมินมาตรฐานตลาดประชารัฐ พัฒนารูปแบบตลาด และประชาสัมพันธ์การดำเนินงานอย่างต่อเนื่อง

๔.๒.๔ การติดตามและรายงานผล คลินิกหรือทีมบูรณาการติดตามผลความก้าวหน้าการดำเนินงานทุกสัปดาห์

๔.๓ รายงานผลการดำเนินงาน ให้กรมการพัฒนาชุมชนทราบ ดังนี้

๔.๓.๑ รายงานผลการคัดกรองผู้ประกอบการ ภายในวันที่ ๑ มีนาคม ๒๕๖๑

๔.๓.๒ รายงานผลการดำเนินงานคลินิกผู้ประกอบการตลาดประชารัฐ ภายในวันที่ ๒๐ ของเดือน โดยเริ่มตั้งแต่เดือนกุมภาพันธ์ ๒๕๖๑

๔.๓.๓ สรุปรายงานภาพรวมความสำเร็จโครงการฯ ภายในวันที่ ๓๐ กันยายน ๒๕๖๑

๔.๔ สรุปผลการดำเนินงานนำเสนอคณะรัฐมนตรี และกราบเรียนนายกรัฐมนตรีเพื่อโปรดทราบ

๕. สถานที่ดำเนินการ

จัดตั้งคลินิกผู้ประกอบการตลาดประชารัฐ โดยใช้สำนักงานพัฒนาชุมชนอำเภอหรือสถานที่อื่นที่เห็นว่าเหมาะสม

๖. งบประมาณ

ประสานขอใช้งบประมาณจากจังหวัดหรือหน่วยงานร่วมบูรณาการตลาดประชารัฐ

๗. ผลที่คาดว่าจะได้รับ

ผู้ประกอบการกลุ่ม C สามารถเข้าไปจำหน่ายในตลาดประชารัฐได้อย่างยั่งยืน

๘. หน่วยงานที่รับผิดชอบ

สำนักส่งเสริมภูมิปัญญาท้องถิ่นและวิสาหกิจชุมชน กรมการพัฒนาชุมชน กระทรวงมหาดไทย

๙. ตัวชี้วัดกิจกรรม

๙.๑ จัดตั้งคลินิกคัดกรองผู้ประกอบการที่เข้าร่วมโครงการตลาดประชารัฐ ๘๗๘ อำเภอ

๙.๒ มีการจัดทำข้อมูลการจำแนกความจำเป็นและความต้องการในการจำหน่ายสินค้าของผู้ประกอบการ
กลุ่ม C จำนวน ๑ ชุด/จังหวัด

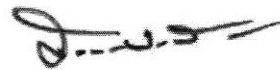
ผู้เสนอโครงการ



(นายสุภกร มูลสุวรรณ)

ผู้อำนวยการสำนักส่งเสริมภูมิปัญญาท้องถิ่นและวิสาหกิจชุมชน

ผู้เห็นชอบโครงการ



(นายสมหวัง พ่วงบางโพ)

รองอธิบดีกรมการพัฒนาชุมชน

ผู้อนุมัติโครงการ



(นายอภิชาติ โตดิลกเวชช์)

อธิบดีกรมการพัฒนาชุมชน

แบบรายงานการคัดกรองผู้ประกอบการ
ผู้ประกอบการกลุ่ม C รายบุคคล
อำเภอ.....

ผู้ประกอบการ (ชื่อ-สกุล) มีผลการคัดกรอง ดังนี้

- () จัดสรรพื้นที่แล้ว โดยเป็นผู้ที่
- [] ไม่ต้องพัฒนาเพิ่มเติม
 - [] ต้องพัฒนา/สนับสนุนเพิ่มเติม คือ
 - { } ประสานแหล่งเงินทุน { } พัฒนาด้านมาตรฐานสินค้า
 - { } พัฒนาด้านประสบการณ์ค้าขาย { } ด้านอื่นๆ (ระบุ)
- () ยังไม่ได้รับการจัดสรรพื้นที่ โดยเป็นผู้ที่
- [] มีความพร้อม
 - { } ไม่ต้องพัฒนา
 - { } ต้องพัฒนา/สนับสนุน คือ
 - () ประสานแหล่งเงินทุน () พัฒนาด้านมาตรฐานสินค้า
 - () พัฒนาด้านประสบการณ์ค้าขาย () ด้านอื่นๆ (ระบุ)
 - [] ไม่มีความพร้อมควรตัดสิทธิ์ เนื่องจาก
 - { } ไม่มีสินค้า
 - { } มีที่จำหน่ายอยู่แล้ว
 - { } นำพื้นที่ไปให้ผู้อื่นเช่าช่วงต่อ
 - { } ขอสละสิทธิ์
 - { } อื่นๆ (ระบุ)

(ลงชื่อ).....เจ้าหน้าที่ประจำคลินิกฯ
(.....)

หมายเหตุ ส่วนนี้เก็บไว้ที่อำเภอ

แบบรายงานการคัดกรองผู้ประกอบการ
จังหวัด.....

๑. ผู้ประกอบการกลุ่ม C จำนวน ราย จำแนกเป็น
- ๑.๑ จัดสรรพื้นที่แล้ว จำนวน ราย
- ๑.๒ ยังไม่ได้รับการจัดสรรพื้นที่ จำนวน ราย
๒. ผลการคัดกรองกลุ่มที่ได้รับการจัดสรรพื้นที่แล้ว ตามข้อ ๑.๑ จำแนกเป็น
- ๒.๑ ไม่ต้องพัฒนาเพิ่มเติม จำนวน ราย
- ๒.๒ ต้องพัฒนา/สนับสนุนเพิ่มเติม จำนวน ราย จำแนกเป็น
- ๑) ประสานแหล่งเงินทุน จำนวน ราย
- ๒) ด้านมาตรฐานสินค้า จำนวน ราย
- ๓) ด้านประสบการณ์ค้าขาย จำนวน ราย
- ๔) ด้านอื่นๆ (ระบุ) จำนวน ราย
๓. ผลการคัดกรองกลุ่มที่ยังไม่ได้รับการจัดสรรพื้นที่ ตามข้อ ๑.๒ จำแนกเป็น
- ๓.๑ มีความพร้อม จำนวน ราย
- ๓.๑.๑ ไม่ต้องพัฒนา จำนวน ราย
- ๓.๑.๒ ต้องพัฒนา/สนับสนุน จำนวน ราย จำแนกเป็น
- ๑) ประสานแหล่งเงินทุน จำนวน ราย
- ๒) ด้านมาตรฐานสินค้า จำนวน ราย
- ๓) ด้านประสบการณ์ค้าขาย จำนวน ราย
- ๔) ด้านอื่นๆ (ระบุ) จำนวน ราย
- ๓.๒ ไม่มีความพร้อมควรตัดสิทธิ์ จำนวน ราย จำแนกเป็น
- ๓.๒.๑ ไม่มีสินค้า จำนวน ราย
- ๓.๒.๒ มีที่จำหน่ายอยู่แล้ว จำนวน ราย
- ๓.๒.๓ นำพื้นที่ไปให้ผู้อื่นเช่าช่วงต่อ จำนวน ราย
- ๓.๒.๔ ขอสละสิทธิ์ จำนวน ราย
- ๓.๒.๕ อื่นๆ (ระบุ) จำนวน ราย

(ลงชื่อ).....ผู้รายงาน

(.....)

แบบรายงานตลาดนัดกิจกรรมประจำเดือน
จังหวัด.....

๑. ชื่อตลาด.....
๒. สถานที่ตั้ง
๓. ลักษณะการจำหน่าย.....
๔. ข้อมูลการด้านศักยภาพ (ความเป็นมา การบริหารงาน จุดเด่น ผู้มาเยี่ยมชม รายได้ ฯลฯ)
.....
.....
.....
.....
๕. กิจกรรมในตลาด ประกอบด้วย
 - ๕.๑
 - ๕.๒
 - ๕.๓
 - ๕.๔
๕. อื่นๆ
๖. ภาพกิจกรรม

(ลงชื่อ).....ผู้รายงาน
(.....)