

# ด่วนที่สุด

ที่ ชร ๐๐๑๙.๒/ว ๒๔๗๔



ศาลากลางจังหวัดเชียงราย  
ถนนแม่ฟ้าหลวง ชร ๕๗๑๐๐

๗๐ มกราคม ๒๕๖๑

เรื่อง แนวทางการขับเคลื่อนโครงการตลาดประชารัฐ

เรียน นายอำเภอทุกอำเภอ

- สิ่งที่ส่งมาด้วย ๑. สำเนาหนังสือกระทรวงมหาดไทย ด่วนที่สุด ที่ มท ๐๒๑๑.๑/ว ๑๔๒๐๔ จำนวน ๑ ฉบับ  
ลงวันที่ ๑๗ มกราคม ๒๕๖๑
๒. แนวทางการดำเนินงานคลินิกผู้ประกอบการตลาดประชารัฐ จำนวน ๑ ฉบับ
๓. แบบรายงานผลการคัดกรองผู้ประกอบการ จำนวน ๑ ฉบับ
๔. แบบรายงานผลการดำเนินงานคลินิกตลาดประชารัฐ จำนวน ๑ ฉบับ
๕. แบบรายงานตลาดนัดกรรมประจำเดือน จำนวน ๑ ฉบับ

ด้วย กระทรวงมหาดไทยแจ้งแนวทางการขับเคลื่อนตลาดประชารัฐ (เพิ่มเติม) ครั้งที่ ๒ ให้  
อำเภอดำเนินการ โดยมีการจัดตั้งคลินิกผู้ประกอบการตลาดประชารัฐ การติดตามประเมินผลความสำเร็จ  
โครงการตลาดประชารัฐ การอบรมเพิ่มพัฒนาศักยภาพผู้บริหารจัดการตลาดประชารัฐ Chief Marketing officer  
(CMO) มาตรฐานตลาดประชารัฐและการดำเนินการปรับปรุงตลาดประชารัฐให้เป็นไปตามมาตรฐานฯ รวมถึง  
การคัดเลือกให้ตลาดประชารัฐที่มีศักยภาพเข้าร่วมกิจกรรมในการส่งเสริมการท่องเที่ยว

เพื่อให้การขับเคลื่อนตลาดประชารัฐ ในส่วนที่กรมการพัฒนาชุมชนรับผิดชอบ เป็นไปด้วย  
ความเรียบร้อย มีประสิทธิภาพ และดำเนินการตามแนวทางของกระทรวงมหาดไทย จังหวัดจึงขอให้อำเภอ  
มอบหมายสำนักงานพัฒนาชุมชนอำเภอดำเนินการ ดังนี้

๑. จัดตั้งคลินิกคัดกรองผู้ประกอบการที่เข้าร่วมโครงการตลาดประชารัฐ ทุกอำเภอ  
เพื่อสัมภาษณ์ และคัดกรองผู้ประกอบการที่ประสงค์จะจำหน่ายสินค้าอย่างแท้จริง ตลอดจนการนำมาพัฒนา  
ศักยภาพการค้าขายและการตลาดเพื่อสร้างให้เป็นผู้ประกอบการที่สามารถค้าขายได้อย่างยั่งยืนและหาเลี้ยงชีพ  
ได้ด้วยตนเองต่อไป โดยมีแนวทางการดำเนินงานฯ ตามสิ่งที่แนบมาด้วย ๒ ดังนี้

๑.๑ จัดตั้งคลินิกฯ โดยเร่งด่วน ระหว่างวันที่ ๒๕ - ๓๑ มกราคม ๒๕๖๑ โดยใช้สำนักงาน  
พัฒนาชุมชนอำเภอ หรือสถานที่อื่นที่อำเภอพิจารณาเห็นว่าเหมาะสม เป็นสถานที่ดำเนินการ และแต่งตั้ง  
คณะทำงานบูรณาการทุกภาคส่วนร่วมดำเนินงานตามความเหมาะสมของอำเภอ ทั้งนี้ ให้สำนักงานพัฒนา  
ชุมชนอำเภอประสานผู้แทนหน่วยงานที่เกี่ยวข้อง ร่วมเป็นคณะทำงานฯ

๑.๒ คัดกรองผู้ประกอบการ ระหว่างวันที่ ๑ - ๒๘ กุมภาพันธ์ ๒๕๖๑ สัมภาษณ์เชิงลึก  
ผู้ประกอบการรายใหม่ระดับ C ทุกราย โดยใช้ข้อมูลจากแบบประเมินศักยภาพผู้ประกอบการลงทะเบียนตลาด  
ประชารัฐ (ตป. ๐๕) ประกอบการสัมภาษณ์ แล้วจำแนกผู้ประกอบการตามความประสงค์ที่ร่วมจำหน่าย เช่น  
จัดสรรพื้นที่ ฝึกอบรมสนับสนุน แนะนำ ให้คำปรึกษา การดำเนินงาน (ด้านเงินทุน ด้านการพัฒนาสินค้าและ  
อื่นๆ) กรณีที่เป็นผู้ประกอบการซึ่งไม่มีความพร้อม หรือนำพื้นที่จำหน่ายไปให้ผู้อื่นเช่าช่วงต่อ หรือขอสละสิทธิ์  
ให้ตัดออกจากบัญชี

๑.๓ บริหารจัดการคลินิกผู้ประกอบการตลาดประชารัฐระหว่างเดือนมีนาคม - กันยายน  
๒๕๖๑ ดำเนินการในรูปแบบทีมบูรณาการ ได้แก่

๑) การบริหารจัดการผู้ประกอบการ โดยพัฒนา สนับสนุนผู้ประกอบการ กลุ่ม C เพื่อพร้อมเข้าจำหน่ายในตลาดประจํารัฐ และสร้างความรู้ ความเข้าใจที่งานบูรณาการ ผู้ประกอบการ

๒) การบริหารจัดการตลาดประจํารัฐ โดยบริหารจัดการพื้นที่ที่มีความพร้อม ในการจำหน่าย จัดกิจกรรมส่งเสริมการขาย ประเมินมาตรฐานตลาดประจํารัฐ พัฒนารูปแบบตลาด และประชาสัมพันธ์การดำเนินงานอย่างต่อเนื่อง

๑.๔ คลินิกหรือทีมบูรณาการติดตามผลความก้าวหน้าการดำเนินงานทุกสัปดาห์

๑.๕ รายงานผลการดำเนินงาน ให้กรรมการพัฒนาชุมชนทราบ ดังนี้

๑) รายงานผลการคัดกรองผู้ประกอบการ ตามสิ่งที่ส่งมาด้วย ๓ ตามข้อ ๑.๒ ภายในวันที่ ๑ มีนาคม ๒๕๖๑

๒) รายงานผลการคัดกรองผู้ประกอบการตลาดประจํารัฐ ตามสิ่งที่ส่งมาด้วย ๔ ตามข้อ ๑.๓ ภายในวันที่ ๒๐ ของเดือน โดยเริ่มตั้งแต่เดือนกุมภาพันธ์ ๒๕๖๑

๓) สรุปรายงานภาพรวมความสำเร็จโครงการฯ ภายในวันที่ ๓๐ กันยายน ๒๕๖๑

๒. สนับสนุนการขับเคลื่อนตลาดประจํารัฐตามแนวทางกระทรวงมหาดไทย โดย

๒.๑ แจกประสานผู้จัดการจัดการตลาดประจํารัฐ Chief Marketing officer (CMO) ในพื้นที่เข้าร่วมอบรมกับสำนักงานท้องถิ่นอำเภอ ตามกำหนด

๒.๒ ปรับปรุงตลาดประจํารัฐที่อยู่ในความรับผิดชอบให้ได้มาตรฐานตลาดประจํารัฐ ตามเกณฑ์ที่กระทรวงมหาดไทยกำหนด

๒.๓ คัดเลือกตลาดประจํารัฐที่มีศักยภาพซึ่งอยู่ในความรับผิดชอบ มีผลการดำเนินงานระดับดี เพื่อเชื่อมโยงเป็นแหล่งท่องเที่ยว มีผู้มาเยี่ยมชมมาก มีรายได้จากการจำหน่ายสินค้าสูง เป็นตลาดนวัตกรรมประจำเดือนของจังหวัด ตามสิ่งที่ส่งมาด้วย ๕ รายงานผลให้กรรมการพัฒนาชุมชนทราบ ภายในวันที่ ๒๐ ของเดือน พร้อมกับรายงานผลการดำเนินงานคลินิกผู้ประกอบการตลาดประจํารัฐ ในข้อ ๑.๕ ๒)

จึงเรียนมาเพื่อทราบและพิจารณาดำเนินการ

ขอแสดงความนับถือ



(นายอุทัย หอมนาน)

พัฒนาการจังหวัด ปฏิบัติราชการแทน

ผู้ว่าราชการจังหวัดเชียงราย

สำนักงานพัฒนาชุมชนจังหวัด  
กลุ่มงานส่งเสริมการพัฒนาชุมชน  
โทร. ๐-๕๓๑๗-๗๓๕๐



กรมการพัฒนาชุมชน : เศรษฐกิจฐานรากมั่นคง ชุมชนพึ่งตนเองได้ ภายในปี ๒๕๖๔

# ด่วนที่สุด

ที่ มท ๐๒๑๑.๑/ว ๑๕๒๐๔



กระทรวงมหาดไทย  
ถนนอัษฎางค์ กทม. ๑๐๒๐๐

๑๗ มกราคม ๒๕๖๑

เรื่อง แนวทางการขับเคลื่อนโครงการตลาดประชารัฐ (เพิ่มเติม) ครั้งที่ ๒

เรียน ผู้ว่าราชการจังหวัดทุกจังหวัด

อ้างถึง หนังสือกระทรวงมหาดไทย ด่วนที่สุด ที่ มท ๐๒๑๑.๑/ว ๒๔๙๘๘ ลงวันที่ ๑๓ ธันวาคม ๒๕๖๐

- สิ่งที่ส่งมาด้วย
๑. แนวทางหลักเกณฑ์มาตรฐานตลาดประชารัฐ
  ๒. กรอบหลักสูตรอบรมผู้บริหารจัดการตลาดประชารัฐ Chief Marketing Officer (CMO)
  ๓. สำเนาหนังสือกรมการท่องเที่ยว ด่วนที่สุด ที่ กท ๐๔๐๖/ว ๑๔๒๐๑๔ ลงวันที่ ๑๙ ธันวาคม ๒๕๖๐
  ๔. สำเนาหนังสือกรมธนารักษ์ ด่วนที่สุด ที่ กค ๐๓๐๔/๑๙๗๓๑ ลงวันที่ ๒๕ ธันวาคม ๒๕๖๐

ตามหนังสือที่อ้างถึง กระทรวงมหาดไทยได้แจ้งแนวทางการดำเนินโครงการตลาดประชารัฐในระยะต่อไป โดยให้จังหวัดเร่งรัดการจัดสรรผู้ประกอบการในพื้นที่ตลาดประชารัฐแต่ละประเภทให้แล้วเสร็จโดยเร็ว นำความสำเร็จของตลาดคลองผดุงกรุงเกษม เป็นต้นแบบแห่งความสำเร็จ เร่งรัดการแต่งตั้งผู้บริหารจัดการตลาด (CMO) และจัดฝึกอบรมให้กับ CMO และผู้ประกอบการที่ได้รับการประเมินให้อยู่ในระดับ C ตลอดจนการคัดเลือกตลาดประชารัฐที่มีศักยภาพเพื่อเชื่อมโยงกับการท่องเที่ยว นั้น

คณะรัฐมนตรีในคราวการประชุมเมื่อวันที่ ๑๙ ธันวาคม ๒๕๖๐ รับทราบการรายงานผลการเปิดตลาดประชารัฐและการดำเนินงานก้าวต่อไปของโครงการตลาดประชารัฐตามที่กระทรวงมหาดไทยเสนอ ในการนี้ เพื่อให้การดำเนินงานขับเคลื่อนนโยบายโครงการตลาดประชารัฐเป็นไปอย่างมีประสิทธิภาพและบรรลุวัตถุประสงค์ ให้จังหวัดดำเนินการดังต่อไปนี้

๑. แจ้ง CMO ในแต่ละประเภทตลาดเพื่อปรับปรุงตลาดประชารัฐให้ได้มาตรฐานตลาดตามแนวทางที่กำหนด โดยบูรณาการการตรวจประเมินมาตรฐานตลาดร่วมกับองค์กรปกครองส่วนท้องถิ่นในพื้นที่ สำนักงานสาธารณสุขจังหวัด ศูนย์อนามัยในพื้นที่รับผิดชอบ หน่วยงานในพื้นที่ที่เกี่ยวข้อง และหน่วยงานที่กำกับดูแลตลาดแต่ละประเภทในพื้นที่ รายละเอียดปรากฏตามสิ่งที่ส่งมาด้วย ๑

๒. ให้อบรมหมายสำนักงานส่งเสริมการปกครองท้องถิ่นจังหวัดประสานความร่วมมือกับองค์การบริหารส่วนจังหวัด ในการสนับสนุนงบประมาณการจัดอบรม CMO ประจำแต่ละตลาดให้ครบทุกประเภท โดยให้ประสานขอความร่วมมือจากสถาบันการศึกษาในพื้นที่และบริษัท ประชากรรัฐรักสามัคคีจังหวัด (วิสาหกิจเพื่อสังคม) จำกัด จัดทำหลักสูตรการอบรม CMO โดยมีร่างตัวอย่างกรอบหลักสูตรประกอบด้วย ๑) แนวคิด การสร้างสรรค์นวัตกรรม และกลยุทธ์การบริหารจัดการตลาด ๒) การใช้เทคโนโลยีในการพัฒนาและจัดทำระบบฐานข้อมูลของการบริหารจัดการตลาด และ ๓) ภาษาต่างประเทศที่ใช้ในเชิงธุรกิจ รายละเอียดปรากฏตามสิ่งที่ส่งมาด้วย ๒

๓. ให้อบรมหมายสำนักงานพัฒนาชุมชนจังหวัดร่วมกับบริษัท ประชากรรัฐรักสามัคคีจังหวัด (วิสาหกิจเพื่อสังคม) จำกัด ตั้งคลินิกผู้ประกอบการตลาดประชารัฐ เพื่อคัดกรองผู้ประกอบการที่ประสงค์จะจำหน่ายสินค้าอย่างแท้จริง นำมาพัฒนาศักยภาพการสรรหาสินค้าเพื่อค้าขายและการตลาด เพื่อสร้างให้เป็นผู้ประกอบการที่สามารถค้าขายได้อย่างยั่งยืนและหาเลี้ยงชีพได้ด้วยตนเองต่อไป รวมทั้งคัดกรองผู้ประกอบการที่มีเป้าหมายในการจับจองพื้นที่หรือนำพื้นที่จำหน่ายสินค้าไปให้บุคคลอื่นเช่าช่วงต่อ เพื่อตัดสิทธิ์หรือเป็นผู้ละสิทธิ์จากการจัดสรรพื้นที่ค้าขายในตลาดประชารัฐ

/๔. แจ้ง CMO ...

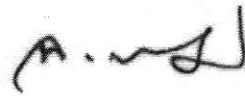
๔. แจ้ง CMO แต่ละตลาดประสานงานสำนักงานพัฒนาชุมชนจังหวัดเพื่อดำเนินการจัดทำแบบประเมินโครงการตลาดประชารัฐเพื่อติดตามประเมินผลความสำเร็จโครงการตลาดประชารัฐ

๕. ให้ศูนย์ดำรงธรรมจังหวัดประสานหน่วยงานที่กำกับดูแลตลาดแต่ละประเภทในพื้นที่เพื่อพิจารณาเสนอค่าของงบประมาณโครงการ โดยพิจารณาตลาดประชารัฐที่สนับสนุนการพัฒนาแหล่งท่องเที่ยว ตามความในหนังสือกรมการท่องเที่ยวถึงจังหวัดแจ้งการขอรับการสนับสนุนงบประมาณโครงการพัฒนาแหล่งท่องเที่ยว ซึ่งกรมการท่องเที่ยวได้แจ้งจังหวัดทราบด้วยแล้ว ทั้งนี้ หลักเกณฑ์และเงื่อนไขการเสนอโครงการ ขอให้หน่วยงานที่เสนอขอประสานสำนักงานการท่องเที่ยวและกีฬาจังหวัดโดยตรงต่อไป รายละเอียดปรากฏตามสิ่งที่ส่งมาด้วย ๓

๖. แจ้งหน่วยงานที่กำกับดูแลตลาดแต่ละประเภทในพื้นที่ เพื่อรับทราบการสนับสนุนการดำเนินโครงการตลาดประชารัฐของกรมธนารักษ์ โดยให้เอกชนเช่าที่ราชพัสดุโดยไม่ต้องประมูล กำหนดอัตราค่าเช่าและค่าธรรมเนียมการจัดให้เช่าที่ดินราชพัสดุในอัตราตารางวาละ ๒ บาทต่อเดือน และกรณีการจัดให้เช่าอาคารราชพัสดุในอัตราตารางเมตรละ ๒ บาทต่อเดือน และยกเว้นค่าธรรมเนียมการจัดให้เช่า และค่าธรรมเนียมการต่ออายุสัญญาเช่า รายละเอียดปรากฏตามสิ่งที่ส่งมาด้วย ๔

จึงเรียนมาเพื่อพิจารณาดำเนินการ

ขอแสดงความนับถือ



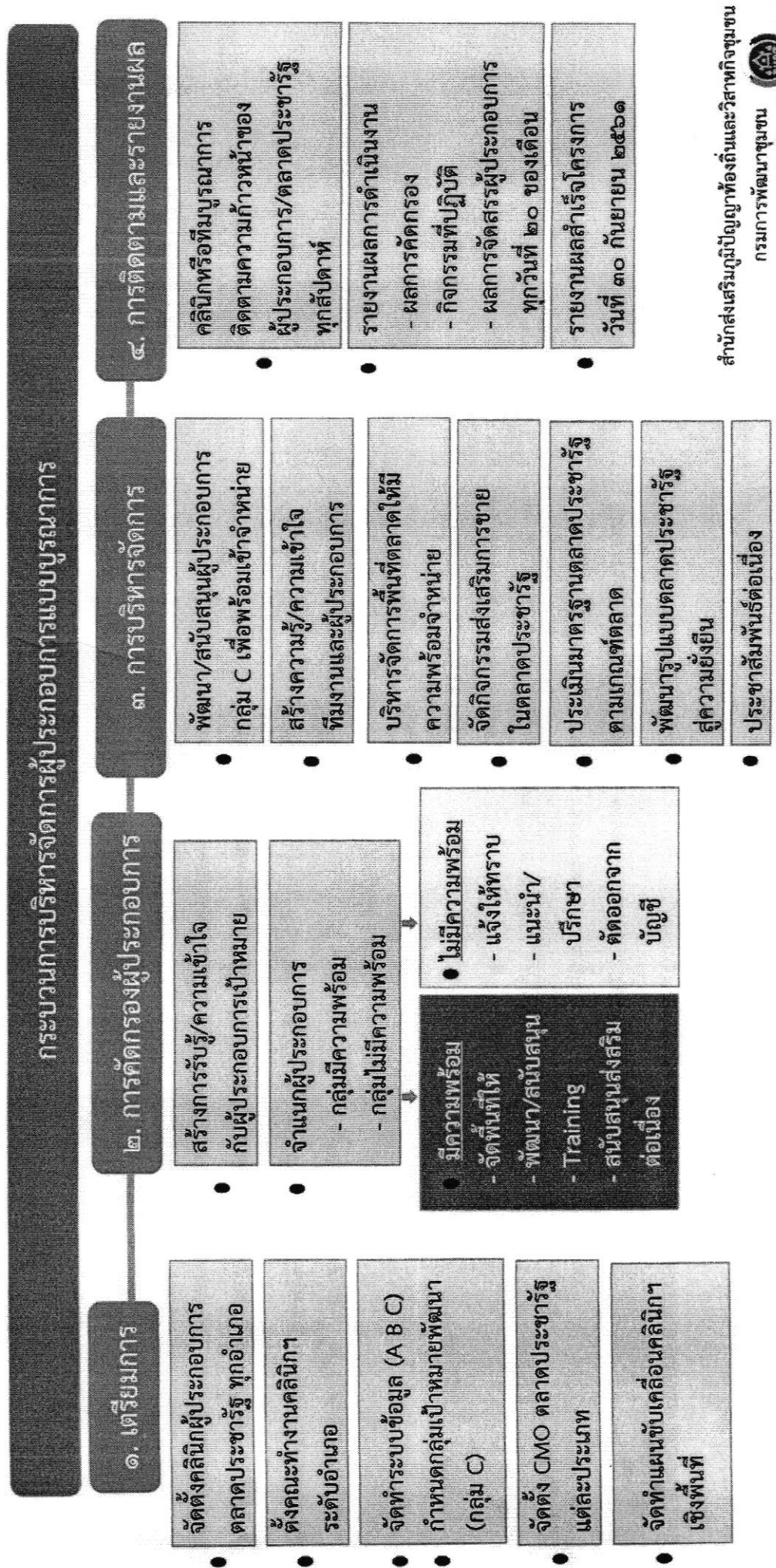
(นายฉัตรชัย พรหมเลิศ)  
ปลัดกระทรวงมหาดไทย

สำนักงานปลัดกระทรวง

สำนักนโยบายและแผน (กลุ่มงานกิจการพิเศษ)

โทรศัพท์/โทรสาร ๐-๒๒๒๑-๘๐๔๕

# แนวทางการดำเนินงานคลินิกผู้ประกอบการตลาดประชารัฐ



เลขที่โครงการ

๑๑๕ /๒๕๖๑

ชื่อโครงการ

คลินิกผู้ประกอบการตลาดประชารัฐ

หน่วยงานที่รับผิดชอบ

สำนักส่งเสริมภูมิปัญญาท้องถิ่นและวิสาหกิจชุมชน กรมการพัฒนาชุมชน

## ๑. หลักการและเหตุผล

รัฐบาลได้มอบหมายให้กระทรวงมหาดไทยบูรณาการหน่วยงานที่เกี่ยวข้องจัดทำโครงการตลาดประชารัฐ โดยจัดให้มีการลงทะเบียนเกษตรกร ผู้มีรายได้น้อย ผู้ผลิตผู้ประกอบการ OTOP วิสาหกิจชุมชน หาบเร่ แผงลอย เข้าร่วมโครงการ และดำเนินการประเมินศักยภาพออกเป็น ๓ ระดับ คือ กลุ่ม A กลุ่ม B และกลุ่ม C มีจำนวนผู้ประกอบการที่ลงทะเบียนทั้งสิ้น ๑๒๐,๕๖๐ ราย โดยในจำนวนนี้เป็นผู้ประกอบการกลุ่ม C จำนวน ๓๒,๑๘๐ ราย จากจำนวนผู้ที่ได้รับการประเมินในส่วนภูมิภาค ๑๑๒,๒๐๐ ราย

กระทรวงมหาดไทย มอบหมายให้กรมการพัฒนาชุมชนดำเนินการขับเคลื่อนโครงการตลาดประชารัฐ ตามหนังสือกระทรวงมหาดไทย ด่วนที่สุด ที่ มท ๐๒๑๑.๑/ ๐๐๘๕๑ ลงวันที่ ๑๗ มกราคม ๒๕๖๑ เพื่อให้ทราบความประสงค์ในการจำหน่ายที่แท้จริงของผู้ประกอบการกลุ่ม C ตลอดจนความจำเป็นและความต้องการในการพัฒนาศักยภาพด้านการค้าขายและการตลาดของผู้ประกอบการ กระทรวงมหาดไทยจึงได้มอบหมายให้กรมการพัฒนาชุมชน ดำเนินการคัดกรองผู้ประกอบการกลุ่ม C ดังนั้น กรมการพัฒนาชุมชน จึงได้จัดทำโครงการคลินิกผู้ประกอบการตลาดประชารัฐขึ้น

## ๒. วัตถุประสงค์

๒.๑ เพื่อวิเคราะห์ความประสงค์ในการจำหน่ายในตลาดประชารัฐ

๒.๒ เพื่อวิเคราะห์ความจำเป็นและความต้องการในการพัฒนาศักยภาพของผู้ประกอบการด้านการค้าขายและการตลาด

๒.๓ เพื่อให้เกิดการบูรณาการทุกภาคส่วนในการขับเคลื่อนโครงการตลาดประชารัฐ โดยดำเนินการพัฒนาศักยภาพผู้ประกอบการกลุ่ม C

## ๓. เป้าหมาย

๓.๑ ผู้ประกอบการที่ลงทะเบียนจำหน่ายในตลาดประชารัฐและมีผลการประเมินในกลุ่ม C จำนวน ๓๒,๑๘๐ ราย

๓.๒ จัดตั้งคลินิกผู้ประกอบการตลาดประชารัฐ ทุกอำเภอ

## ๔. วิธีดำเนินการ ขั้นตอนการดำเนินงาน และระยะเวลาดำเนินงาน

๔.๑ กรมการพัฒนาชุมชนจัดทำโครงการ กำหนดรายละเอียดกลุ่มเป้าหมาย วิธีการดำเนินงาน และแจ้งให้จังหวัดให้ประสานภาคส่วนที่เกี่ยวข้องร่วมดำเนินการ

๔.๒ จังหวัดดำเนินการตามกระบวนการที่กรมการพัฒนาชุมชนกำหนด ดังนี้

๔.๒.๑ เตรียมการ ระหว่างวันที่ ๒๕ - ๓๑ มกราคม ๒๕๖๑ ดำเนินการจัดตั้งคลินิกฯ ระดับอำเภอ โดยใช้สำนักงานพัฒนาชุมชนอำเภอ หรือสถานที่อื่นที่อำเภอพิจารณาเห็นว่าเหมาะสม เป็นสถานที่ดำเนินการ และแต่งตั้งคณะทำงานบูรณาการทุกภาคส่วนร่วมดำเนินงานตามความเหมาะสมของอำเภอ ทั้งนี้ ให้สำนักงานพัฒนาชุมชนอำเภอประสานผู้แทนหน่วยงานที่เกี่ยวข้อง ร่วมเป็นคณะทำงานฯ

๔.๒.๒ การคัดกรองผู้ประกอบการ ระหว่างวันที่ ๑ - ๒๘ กุมภาพันธ์ ๒๕๖๑ สร้างการรับรู้กับผู้ประกอบการ และเจ้าหน้าที่ประจำคลินิกฯ อำเภอ ดำเนินการสัมภาษณ์เชิงลึกผู้ประกอบการรายใหม่ระดับ C ทุกราย โดยใช้ข้อมูลจากแบบประเมินศักยภาพผู้ประกอบการลงทะเบียนตลาดประชารัฐ (ตป. ๐๕) ประกอบการสัมภาษณ์ แล้วจำแนกผู้ประกอบการตามความประสงค์ที่ร่วมจำหน่าย เช่น จัดสรรพื้นที่ฝึกอบรมสนับสนุน แนะนำ ให้คำปรึกษาการดำเนินงาน (ด้านเงินทุน ด้านการพัฒนาสินค้า และอื่นๆ) เป็นต้น กรณีที่เป็นผู้ประกอบการซึ่งไม่มีความพร้อม หรือนำพื้นที่จำหน่ายไปให้ผู้อื่นเช่าช่วงต่อ หรือขอสิทธิให้ตัดออกจากบัญชี

๔.๒.๓ การบริหารจัดการ ระหว่างเดือนมีนาคม - กันยายน ๒๕๖๑ ดำเนินการในรูปแบบบูรณาการ ได้แก่

๑) การบริหารจัดการผู้ประกอบการ โดยพัฒนา สนับสนุนผู้ประกอบการกลุ่ม C เพื่อพร้อมเข้าจำหน่ายในตลาดประชารัฐ และสร้างความรู้ ความเข้าใจทีมงานบูรณาการ ผู้ประกอบการเป้าหมาย

๒) การบริหารจัดการตลาดประชารัฐ โดยบริหารจัดการพื้นที่ที่มีความพร้อมในการจำหน่าย จัดกิจกรรมส่งเสริมการขาย ประเมินมาตรฐานตลาดประชารัฐ พัฒนารูปแบบตลาด และประชาสัมพันธ์การดำเนินงานอย่างต่อเนื่อง

๔.๒.๔ การติดตามและรายงานผล คลินิกหรือทีมบูรณาการติดตามผลความก้าวหน้าการดำเนินงานทุกสัปดาห์

๔.๓ รายงานผลการดำเนินงาน ให้กรรมการพัฒนาชุมชนทราบ ดังนี้

๔.๓.๑ รายงานผลการคัดกรองผู้ประกอบการ ภายในวันที่ ๑ มีนาคม ๒๕๖๑

๔.๓.๒ รายงานผลการดำเนินงานคลินิกผู้ประกอบการตลาดประชารัฐ ภายในวันที่ ๒๐ ของเดือน โดยเริ่มตั้งแต่เดือนกุมภาพันธ์ ๒๕๖๑

๔.๓.๓ สรุปรายงานภาพรวมความสำเร็จโครงการฯ ภายในวันที่ ๓๐ กันยายน ๒๕๖๑

๔.๔ สรุปผลการดำเนินงานนำเสนอคณะรัฐมนตรี และกราบเรียนนายกรัฐมนตรีเพื่อโปรดทราบ

## ๕. สถานที่ดำเนินการ

จัดตั้งคลินิกผู้ประกอบการตลาดประชารัฐ โดยใช้สำนักงานพัฒนาชุมชนอำเภอหรือสถานที่อื่นที่เห็นว่าเหมาะสม

## ๖. งบประมาณ

ประสานขอใช้งบประมาณจากจังหวัดหรือหน่วยงานร่วมบูรณาการตลาดประชารัฐ

## ๗. ผลที่คาดว่าจะได้รับ

ผู้ประกอบการกลุ่ม C สามารถเข้าไปจำหน่ายในตลาดประชารัฐได้อย่างยั่งยืน

## ๘. หน่วยงานที่รับผิดชอบ

สำนักส่งเสริมภูมิปัญญาท้องถิ่นและวิสาหกิจชุมชน กรมการพัฒนาชุมชน กระทรวงมหาดไทย

๙. ตัวชี้วัดกิจกรรม

๙.๑ จัดตั้งคลินิกคัดกรองผู้ประกอบการที่เข้าร่วมโครงการตลาดประชารัฐ ๘๗๘ อำเภอ

๙.๒ มีการจัดทำข้อมูลการจำแนกความจำเป็นและความต้องการในการจำหน่ายสินค้าของผู้ประกอบการ  
กลุ่ม C จำนวน ๑ ชุด/จังหวัด

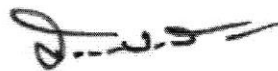
ผู้เสนอโครงการ



(นายศุภกร มุลสุวรรณ)

ผู้อำนวยการสำนักส่งเสริมภูมิปัญญาท้องถิ่นและวิสาหกิจชุมชน

ผู้เห็นชอบโครงการ



(นายสมหวัง พ่วงบางโพ)

รองอธิบดีกรมการพัฒนาชุมชน

ผู้อนุมัติโครงการ



(นายอภิชาติ โตดิลกเวชช์)

อธิบดีกรมการพัฒนาชุมชน

แบบรายงานการคัดกรองผู้ประกอบการ  
ผู้ประกอบการกลุ่ม C รายบุคคล  
อำเภอ.....

\*\*\*\*\*

ผู้ประกอบการ (ชื่อ-สกุล) ..... มีผลการคัดกรอง ดังนี้

- ( ) จัดสรรพื้นที่แล้ว โดยเป็นผู้ที่
- [ ] ไม่ต้องพัฒนาเพิ่มเติม
  - [ ] ต้องพัฒนา/สนับสนุนเพิ่มเติม คือ
    - { } ประสานแหล่งเงินทุน                      { } พัฒนาด้านมาตรฐานสินค้า
    - { } พัฒนาด้านประสบการณ์ค้าขาย            { } ด้านอื่นๆ (ระบุ) .....
- ( ) ยังไม่ได้รับการจัดสรรพื้นที่ โดยเป็นผู้ที่
- [ ] มีความพร้อม
    - { } ไม่ต้องพัฒนา
    - { } ต้องพัฒนา/สนับสนุน คือ
      - ( ) ประสานแหล่งเงินทุน                      ( ) พัฒนาด้านมาตรฐานสินค้า
      - ( ) พัฒนาด้านประสบการณ์ค้าขาย            ( ) ด้านอื่นๆ (ระบุ) .....
  - [ ] ไม่มีความพร้อมควรตัดสิทธิ์ เนื่องจาก
    - { } ไม่มีสินค้า
    - { } มีที่จำหน่ายอยู่แล้ว
    - { } นำพื้นที่ไปให้ผู้อื่นเช่าช่วงต่อ
    - { } ขอสละสิทธิ์
    - { } อื่นๆ (ระบุ)

(ลงชื่อ).....เจ้าหน้าที่ประจำคลินิกฯ  
(.....)

หมายเหตุ ส่วนนี้เก็บไว้ที่อำเภอ

แบบรายงานการคัดกรองผู้ประกอบการ  
จังหวัด.....

\*\*\*\*\*

๑. ผู้ประกอบการกลุ่ม C จำนวน ..... ราย จำแนกเป็น
- ๑.๑ จัดสรรพื้นที่แล้ว จำนวน .....ราย
- ๑.๒ ยังไม่ได้รับการจัดสรรพื้นที่ จำนวน .....ราย
๒. ผลการคัดกรองกลุ่มที่ได้รับการจัดสรรพื้นที่แล้ว ตามข้อ ๑.๑ จำแนกเป็น
- ๒.๑ ไม่ต้องพัฒนาเพิ่มเติม จำนวน .....ราย
- ๒.๒ ต้องพัฒนา/สนับสนุนเพิ่มเติม จำนวน .....ราย จำแนกเป็น
- ๑) ประสานแหล่งเงินทุน จำนวน .....ราย
- ๒) ด้านมาตรฐานสินค้า จำนวน .....ราย
- ๓) ด้านประสบการณ์ค้าขาย จำนวน .....ราย
- ๔) ด้านอื่นๆ (ระบุ) จำนวน .....ราย
๓. ผลการคัดกรองกลุ่มที่ยังไม่ได้รับการจัดสรรพื้นที่ ตามข้อ ๑.๒ จำแนกเป็น
- ๓.๑ มีความพร้อม จำนวน .....ราย
- ๓.๑.๑ ไม่ต้องพัฒนา จำนวน .....ราย
- ๓.๑.๒ ต้องพัฒนา/สนับสนุน จำนวน .....ราย จำแนกเป็น
- ๑) ประสานแหล่งเงินทุน จำนวน .....ราย
- ๒) ด้านมาตรฐานสินค้า จำนวน .....ราย
- ๓) ด้านประสบการณ์ค้าขาย จำนวน .....ราย
- ๔) ด้านอื่นๆ (ระบุ) จำนวน .....ราย
- ๓.๒ ไม่มีความพร้อมควรตัดสิทธิ์ จำนวน .....ราย จำแนกเป็น
- ๓.๒.๑ ไม่มีสินค้า จำนวน .....ราย
- ๓.๒.๒ มีที่จำหน่ายอยู่แล้ว จำนวน .....ราย
- ๓.๒.๓ นำพื้นที่ไปให้ผู้อื่นเช่าช่วงต่อ จำนวน .....ราย
- ๓.๒.๔ ขอสละสิทธิ์ จำนวน .....ราย
- ๓.๒.๕ อื่นๆ (ระบุ) จำนวน .....ราย

(ลงชื่อ).....ผู้รายงาน  
(.....)



แบบรายงานตลาดนัดกิจกรรมประจำเดือน

จังหวัด.....

\*\*\*\*\*

๑. ชื่อตลาด.....

๒. สถานที่ตั้ง .....

๓. ลักษณะการจำหน่าย.....

๔. ข้อมูลการด้านศักยภาพ (ความเป็นมา การบริหารงาน จุดเด่น ผู้มาเยี่ยมชม รายได้ ฯลฯ)

.....  
.....  
.....  
.....

๕. กิจกรรมในตลาด ประกอบด้วย

๕.๑ .....

๕.๒ .....

๕.๓ .....

๕.๔ .....

๕. อื่นๆ .....

๖. ภาพกิจกรรม

(ลงชื่อ).....ผู้รายงาน  
(.....)