



ที่ ขร ๐๐๑๙.๓/ว ๙๔๔๐

ศาลากลางจังหวัดเชียงราย  
ถนนแม่ฟ้าหลวง ขร ๕๗๑๐๐

๑๙ เมษายน ๒๕๖๑

เรื่อง การดำเนินงานโครงการประชารัฐสร้างรอยยิ้มให้ครัวเรือนยากจน

เรียน นายอำเภอทุกอำเภอ

สิ่งที่ส่งมาด้วย	๑. กำหนดการดำเนินโครงการฯ	จำนวน ๑ ฉบับ
	๒. แบบประชาสัมพันธ์โครงการฯ	จำนวน ๑ ฉบับ
	๓. แบบตอบรับเพื่อร่วมสมทบทุนฯ	จำนวน ๑ ฉบับ

จังหวัดเชียงราย มีการจัดเก็บข้อมูลความจำเป็นขั้นพื้นฐาน (จปฐ.) ทุกปี ในปี ๒๕๖๐ จังหวัดเชียงราย มีครัวเรือนยากจนที่มีรายได้เฉลี่ยต่ำกว่าเกณฑ์ จปฐ. ๓๘,๐๐ บาท/คน/ปี จำนวน ๔,๓๒๔ ครัวเรือน จากการจำแนกสถานะครัวเรือนยากจน ครัวเรือนส่วนใหญ่ที่มีรายได้ต่ำกว่าเกณฑ์ จปฐ. ส่วนใหญ่เป็นครัวเรือนที่เป็นผู้สูงอายุ อาศัยอยู่ลำพัง หรือพิการ มีทั้งที่พัฒนาได้และไม่สามารถพัฒนาได้ โดยรัฐบาลได้ส่งเสริมสนับสนุนให้ครัวเรือนยากจนด้านการพัฒนาสัมมาชีพให้ครัวเรือนมีอาชีพ มีรายได้เพิ่มมากขึ้น แต่ยังมีบางครัวเรือนที่คุณภาพชีวิตยังไม่สามารถพัฒนาดีขึ้นได้ เนื่องจากขาดปัจจัยพื้นฐาน หรือปัจจัย ๔ ที่จะดำรงชีวิตให้ดีขึ้น นั้น คือ ที่อยู่อาศัยหรือบ้านพัก บางครัวเรือนอาศัยวัดหรือสถานที่สาธารณะ บางครัวเรือนมีบ้านแต่บ้านไม่มีความมั่นคงแข็งแรง ดังนั้น สำนักงานพัฒนาชุมชนจังหวัดเชียงราย จึงได้จัดทำโครงการประชารัฐสร้างรอยยิ้มให้ครัวเรือนยากจน โดยมีวัตถุประสงค์ เพื่อสร้างบ้านให้ผู้ด้อยโอกาสหรือครัวเรือนยากจนมีบ้านพักอาศัยที่มั่นคงถาวร โดยอาศัยพลังของประชารัฐ (ทุกภาคส่วน) มีส่วนร่วมช่วยเหลือผู้ด้อยโอกาสหรือครัวเรือนยากจน ให้มีคุณภาพชีวิตที่ดีขึ้น

เพื่อให้การดำเนินงานโครงการประชารัฐสร้างรอยยิ้มให้ครัวเรือนยากจน บรรลุวัตถุประสงค์ของโครงการ จึงขอประชาสัมพันธ์เชิญชวนผู้มีจิตศรัทธาร่วมสมทบทุนสร้างบ้าน ชื่อบัญชี โครงการประชารัฐสร้างรอยยิ้มให้ครัวเรือนยากจน จังหวัดเชียงราย ธนาคารกรุงไทย สาขา ศาลากลางจังหวัดเชียงราย เลขที่บัญชี ๙๘๒ - ๔ - ๕๗๙๓๗ - ๐ ตั้งแต่วันที่ ๓๑ กรกฎาคม ๒๕๖๑ และขอความร่วมมืออำเภอแจ้งให้สำนักงานพัฒนาชุมชนอำเภอรายงานยอดเงินที่ร่วมสมทบทุนสร้างบ้าน ให้จังหวัด ทุกวันที่ ๑๕ ของเดือน จนถึงสิ้นสุดโครงการ

จึงเรียนมาเพื่อทราบและดำเนินการ

ขอแสดงความนับถือ

(นายณรงค์ศักดิ์ โอสถธนากร)

ผู้ว่าราชการจังหวัดเชียงราย

สำนักงานพัฒนาชุมชนจังหวัด

กลุ่มงานสารสนเทศการพัฒนาชุมชน

โทร. ๐-๕๓๑๗-๗๓๕๐



หมายเหตุ. ให้ความช่วยเหลือสิ่งส่งมาด้วย จากเว็บไซต์สำนักงานพัฒนาชุมชนจังหวัดฯ  
กรมการพัฒนาชุมชน : เศรษฐกิจฐานรากมั่นคงและชุมชนพึ่งตนเองได้ ภายในปี ๒๕๖๕

## กำหนดการ

### โครงการประชารัฐสร้างรอยยิ้มให้ครัวเรือนยากจน จังหวัดเชียงราย

- ธันวาคม ๒๕๖๐ - จัดทำและขออนุมัติโครงการ  
- จัดทำคำสั่งแต่งตั้งคณะทำงาน พร้อมทั้งประชุมชี้แจงทำความเข้าใจ
- มกราคม ๒๕๖๑ - อำเภอคัดเลือกครัวเรือนเป้าหมายในระดับอำเภอ  
- อำเภอส่งรายชื่อครัวเรือนเป้าหมายให้จังหวัด เพื่อให้คณะกรรมการคัดเลือกในระดับโซน ๆ ละ ๑ ครัวเรือน รวม ๓ ครัวเรือน
- ก.พ - มี.ค ๒๕๖๑ - คณะทำงานกลั่นกรองข้อมูลเบื้องต้นและจัดเก็บข้อมูลระดับครัวเรือนเพิ่มเติม  
- จัดทำหนังสือให้ความยินยอมในการเปิดข้อมูลส่วนบุคคล  
- เปิดบัญชีเพื่อรองรับการสมทบทุนสร้างบ้าน ชื่อบัญชี โครงการประชารัฐสร้างรอยยิ้มให้ครัวเรือนยากจน จังหวัดเชียงราย เลขที่บัญชี ๙๘๒ - ๔ - ๕๗๙๒๗ - ๐ ธนาคารกรุงไทย ศาลากลางจังหวัดเชียงราย
- เม.ย - ก.ค ๒๕๖๑ - ประชาสัมพันธ์เชิญชวนส่วนราชการ ภาครัฐ ภาคเอกชน ประชาชนทั่วไป ร่วมสนับสนุนช่วยเหลือตามโครงการฯ
- สิงหาคม ๒๕๖๑ - ประเมินการค่าใช้จ่าย พร้อมทั้งรวบรวม วัสดุอุปกรณ์ในการก่อสร้างบ้าน เงินทุนสนับสนุน จากทุกภาคส่วน  
- ประสานสำนักงานพัฒนาชุมชนอำเภอ องค์กรปกครองส่วนท้องถิ่น/หน่วยงานในพื้นที่ที่ตั้งของครัวเรือนยากจนเป้าหมาย เพื่อเตรียมความพร้อมในเรื่องสถานที่ดำเนินการ และจัดเตรียมวัสดุอุปกรณ์ต่าง ๆ  
- จัดกิจกรรม Kick Off การสร้างบ้านให้ครัวเรือนยากจน (ประชารัฐ ร่วมทุน ร่วมแรง ร่วมใจ)
- ตุลาคม ๒๕๖๑ - จัดกิจกรรมการส่งมอบบ้านให้ครัวเรือนยากจน  
- สรุปผลและรายงานผลการดำเนินงาน

# ขอเชิญชวน

ส่วนราชการ ภาครัฐ ภาคเอกชน และภาคประชาชนทั่วไป

ร่วมสนับสนุน เงินทุน วัสดุอุปกรณ์ในการก่อสร้างเพื่อสร้างบ้านให้กับผู้ด้อยโอกาสและ/หรือ

ครัวเรือนยากจน รวมถึงสิ่งของเครื่องใช้ที่จำเป็นในชีวิตประจำวันให้แก่ครัวเรือนยากจน

ในพื้นที่เป้าหมายจังหวัดเชียงราย



ประเทศไทย  
THAI RED CROSS SOCIETY

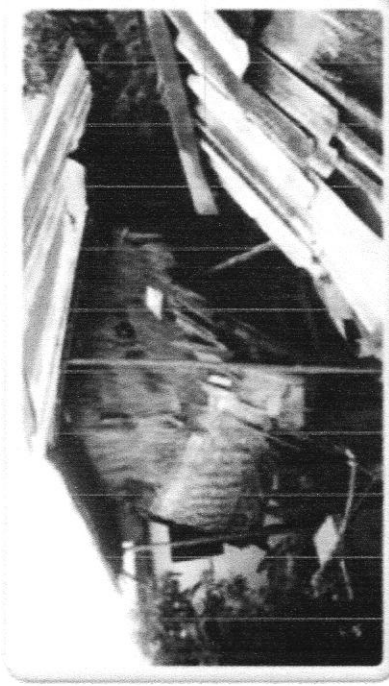
ชื่อบัญชี โครงการประชารัฐสร้างรอยยิ้มให้ครัวเรือนยากจน จังหวัดเชียงราย  
สาขา ศาลากลางจังหวัดเชียงราย หมายเลขบัญชี 982 - 4 - 57937 - 0



ธนาคารกรุงไทย  
SIAM COMMERCIAL BANK



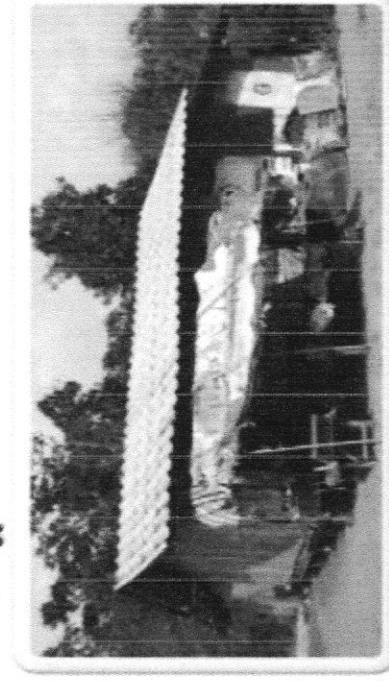
ตั้งแต่วันที่จนถึงวันที่ 31 กรกฎาคม 2561



นายทา ปาระกา  
294 บ้านร่องผักหนาม ม.1 ต.แม่จัน  
อ.แม่จัน จ.เชียงราย



นายเดามา แซ่มัว  
267 บ้านไทยสมบูรณ์ ม.9 ต.ม่วงยาย  
อ.เวียงแก่น จ.เชียงราย



นายสุวรณ อินคำ  
357 บ้านปงกลาง ม.17 ต.ดงมะตะ  
อ.แม่ลาว จ.เชียงราย





## แบบตอบรับ

เพื่อร่วมสมทบทุนสร้างบ้าน ตามโครงการประชาธิรัฐสร้างรอยยิ้มให้ครัวเรือนยากจน จังหวัดเชียงราย

- เมษายน - กรกฎาคม ๒๕๖๑ : ประชาสัมพันธ์เชิญชวนร่วมสมทบทุน
- สิงหาคม ๒๕๖๑ : ประมาณการค่าใช้จ่าย เตรียมความพร้อม และจัดกิจกรรม Kick off การสร้างบ้าน  
(ประชาธิรัฐ ร่วมทุน ร่วมแรง ร่วมใจ)
- ตุลาคม ๒๕๖๑ : จัดกิจกรรมการส่งมอบบ้านให้ครัวเรือนยากจน

\*\*\*\*\*

หน่วยงาน.....เบอร์โทรศัพท์/มือถือ.....

๑. ชื่อ - สกุล.....ตำแหน่ง.....

๒. ชื่อ - สกุล.....ตำแหน่ง.....

๓. ชื่อ - สกุล.....ตำแหน่ง.....

๔. ชื่อ - สกุล.....ตำแหน่ง.....

๕. ชื่อ - สกุล.....ตำแหน่ง.....

มีความยินดี ที่จะร่วมสมทบทุน จำนวน.....บาท (.....)

ในการสร้างบ้าน ตามโครงการประชาธิรัฐสร้างรอยยิ้มให้ครัวเรือนยากจน จังหวัดเชียงราย

หมายเหตุ กรุณาส่งแบบตอบรับกลับมาถึง สำนักงานพัฒนาชุมชนจังหวัดเชียงราย

ทางโทรสาร หมายเลข ๐๕๓-๑๗๗ ๓๕๐