



ที่ ขร ๐๐๑๙.๒/ ๖๐๗/๖๕๘

ศาลากลางจังหวัดเชียงราย  
ถนนแม่ฟ้าหลวง ขร ๕๗๑๐๐

๕ กรกฎาคม ๒๕๖๘

เรื่อง การจัดกิจกรรมการประชาสัมพันธ์สร้างการรับรู้การพัฒนาผลิตภัณฑ์ OTOP กลุ่มปรับตัวสู่การพัฒนา (Quadrant D) ให้มีคุณภาพมาตรฐาน

เรียน นายอำเภอเวียงชัย เวียงป่าเป้า แม่จัน แม่ลาว และนายอำเภอแม่สรวย

- |   |              |
|---|--------------|
| สิ่งที่ส่งมาด้วย ๑. แบบรายชื่อผู้ผลิต ผู้ประกอบการ OTOP | จำนวน ๑ ฉบับ |
| ๒. ระเบียบข้อปฏิบัติสำหรับผู้ผลิต ผู้ประกอบการ OTOP     | จำนวน ๑ ชุด  |
| ๓. บัญชีจัดสรรค่าใช้จ่ายในการเดินทางเข้าร่วมกิจกรรมฯ    | จำนวน ๑ ชุด  |

ด้วย กรมการพัฒนาชุมชน กำหนดดำเนินกิจกรรมการประชาสัมพันธ์สร้างการรับรู้การพัฒนาผลิตภัณฑ์ OTOP กลุ่มปรับตัวสู่การพัฒนา (Quadrant D) ให้มีคุณภาพมาตรฐาน โดยกิจกรรมภายในงานเป็นการจัดแสดงและจำหน่ายผลิตภัณฑ์ OTOP ที่ได้รับการพัฒนาตามโครงการพัฒนาผลิตภัณฑ์ OTOP กลุ่มปรับตัวสู่การพัฒนา (Quadrant D) ให้มีคุณภาพมาตรฐาน จังหวัดละ ๒๕ ผลิตภัณฑ์ กำหนดดำเนินการระหว่างวันที่ ๔ - ๘ สิงหาคม ๒๕๖๘ ณ ลานอเนกประสงค์ ชั้น ๒ อาคาร รัฐประศาสนภักดี (อาคาร B) ศูนย์ราชการเฉลิมพระเกียรติฯ แขวงทุ่งสองห้อง เขตหลักสี่ กรุงเทพฯ

เพื่อให้การดำเนินกิจกรรมฯ เป็นไปด้วยความเรียบร้อย บรรลุตามวัตถุประสงค์ จึงขอความร่วมมืออำเภอ มอบหมายสำนักงานพัฒนาชุมชนอำเภอ แจ้งประสานผู้ผลิต ผู้ประกอบการ OTOP (สิ่งที่ส่งมาด้วย ๑) เข้าร่วมประชุมชี้แจงแนวทางการดำเนินงานในวันที่ ๒๕ กรกฎาคม ๒๕๖๘ เวลา ๑๐.๐๐ น. ณ ห้องประชุมสำนักงานพัฒนาชุมชนจังหวัดเชียงราย ศึกษาระเบียบข้อปฏิบัติฯ และจัดเตรียมผลิตภัณฑ์ที่ได้รับการพัฒนาตามโครงการฯ เพื่อใช้สำหรับถ่ายภาพในการจัดทำข้อมูลผลิตภัณฑ์ในรูปแบบ E-book และจัดเตรียมผลิตภัณฑ์ให้เพียงพอสำหรับการจัดแสดงและจำหน่ายตลอดการจัดงาน รายละเอียดตามสิ่งที่ส่งมาด้วย

จึงเรียนมาเพื่อพิจารณา

ขอแสดงความนับถือ

(นางอำไพ บัวระดก)

พัฒนาการจังหวัด ปฏิบัติราชการแทน  
ผู้ว่าราชการจังหวัดเชียงราย

สำนักงานพัฒนาชุมชนจังหวัด  
กลุ่มงานส่งเสริมการพัฒนาชุมชน  
โทรศัพท์ ๐ ๕๓๑๗ ๗๓๕๐



แบบบัญชีรายชื่อผู้ผลิต ผู้ประกอบการ OTOP เข้าร่วมแสดงและจำหน่ายผลิตภัณฑ์  
 กิจกรรมการประชาสัมพันธ์สร้างการรับรู้การพัฒนาผลิตภัณฑ์ OTOP กลุ่มปรับตัวสู่การพัฒนา (Quadrant D) ให้ความสำคัญมาตรฐาน  
 ระหว่างวันที่ ๔ - ๘ สิงหาคม ๒๕๖๘

ณ ลานอเนกประสงค์ ชั้น อาคารรัฐประศาสนภักดี ศูนย์ราชการเฉลิมพระเกียรติฯ แขวงทุ่งสองห้อง เขตหลักสี่ กทม.

ที่	รหัสผู้ประกอบการ	ชื่อผู้ผลิต ผู้ประกอบการ OTOP	ประเภทผลิตภัณฑ์	ประเภทผู้ประกอบการ	ชื่อผลิตภัณฑ์	บ้านเลขที่	หมู่ที่	ตำบล	อำเภอ	จังหวัด	เบอร์โทรศัพท์
๑	๕๗๐๒๐๐๐๐๘๓	กลุ่มตัดเย็บเวียงเหนือ	ผ้าฯ	กลุ่มผู้ผลิตฯ	เสื้อผ้าสำเร็จรูป	๘๙	๖	เวียงเหนือ	เวียงชัย	เชียงราย	๐๘๓๕๗๘๙๕๖๙
๒	๕๗๑๑๐๐๐๑๘๖	วิสาหกิจบ้าน HAAC โป่งนกเหนือ	ผ้าฯ	กลุ่มผู้ผลิตฯ	เสื้อคลุมผ้าใยกายูซงประยุกต์	๑๕๕/๑	๑๓	สันสลี	เวียงป่าเป้า	เชียงราย	๐๘๒๗๖๔๘๔๓๕
๓	๕๗๐๗๐๐๐๑๑๔	วิสาหกิจบ้านสวนย่าน้อย	สมุนไพร	กลุ่มผู้ผลิตฯ	น้ำกุหลาบ	๑๑๕	๓	แม่คำ	แม่จัน	เชียงราย	๐๘๒๗๖๓๖๑๑๕๑
๔	๕๗๑๖๐๐๐๑๒๙	น.ส.ทิพวรรณ เศรษฐศิริ	ผ้าฯ	เจ้าของรายเดียว	กระเป๋	๒๔๓	๑	จอมหมอกแก้ว	แม่ลาว	เชียงราย	๐๘๘๕๕๕๑๑๒๔
๕	๕๗๑๐๐๐๐๑๓๕	โกโก้ดอยาวี	อาหาร	เจ้าของรายเดียว	ช็อกโกแลตบาร์	๓๖๓	๕	าวี	แม่สรวย	เชียงราย	๐๘๑๓๖๖๑๓๕๘

ระเบียบข้อปฏิบัติสำหรับผู้ผลิต ประกอบการ OTOP ในการเข้าร่วม  
กิจกรรมการประชาสัมพันธ์สร้างการรับรู้การพัฒนาผลิตภัณฑ์ OTOP  
กลุ่มปรับตัวสู่การพัฒนา (Quadrant D) ให้มีคุณภาพมาตรฐาน

ระหว่างวันที่ 4 – 8 สิงหาคม 2568 ณ ลานอเนกประสงค์ ชั้น 2 อาคารรัฐประศาสนภักดี (อาคาร B) ศูนย์ราชการเฉลิมพระเกียรติฯ  
แขวงทุ่งสองห้อง เขตหลักสี่ กทม.

\*\*\*\*\*

1. กฎระเบียบในการลงทะเบียนและโหลดสินค้าเข้า

- 1.1 ผู้ผลิต ผู้ประกอบการ OTOP ทุกรายจะต้องลงทะเบียนตามวัน เวลาที่กรมการพัฒนาชุมชนกำหนด
- 1.2 ผู้ผลิต ผู้ประกอบการ OTOP ต้องนำรถจอดให้เรียบร้อยในบริเวณที่ผู้จัดงานเตรียมไว้ให้เท่านั้นที่อาคารจอดรถ  
ชั้น 2 - 5 หรือด้านหน้าอาคาร รวมทั้งบริเวณโดยรอบศูนย์ราชการเฉลิมพระเกียรติฯ หลังจากทำการขนสินค้า  
ของท่านเข้าคู้หา
- 1.3 ผู้ผลิต ผู้ประกอบการ OTOP เดินทางมาลงทะเบียนวันอาทิตย์ที่ 3 สิงหาคม 2568 เวลา 13.00 – 15.00 น.  
และจะต้องขนสินค้าพร้อมจัดตกแต่งร้านของท่านให้เรียบร้อยภายในเวลา 20.00 น. และร่วมประชุมกับ  
กรมการพัฒนาชุมชนบริเวณหน้าเวที เวลา 17.00 น. เพื่อชี้แจงกฎระเบียบและรูปแบบการจัดงาน
- 1.4 จุดโหลดสินค้าจะอยู่บริเวณประตูทางเข้า 4 ฝั่งทิศเหนือ หรือจุด Loading ชั้น 1 ทิศเหนือและทิศใต้
- 1.5 กำหนดเวลาจำหน่ายสินค้าและช่วงเวลาการโหลดสินค้านะหว่างวัน

วัน	เวลาจำหน่ายสินค้า	ช่วงเวลาการโหลดสินค้านะหว่างวัน
จันทร์ 4 สิงหาคม 2568	07.30 – 18.00 น.	06.00 – 07.00 น.
อังคาร 5 สิงหาคม 2568	07.30 – 18.00 น.	10.00 – 11.00 น. 14.00 – 15.00 น.
พุธ 6 สิงหาคม 2568	07.30 – 18.00 น.	หลังจากเวลา 17.00 น. เป็นต้นไป
พฤหัสบดี 7 สิงหาคม 2568	07.30 – 18.00 น.	
ศุกร์ 8 สิงหาคม 2568	07.30 – 18.00 น.	

- 1.6 ผู้ผลิต ผู้ประกอบการ OTOP ต้องเปิด และเตรียมความพร้อมภายในบูทให้แล้วเสร็จก่อน เวลา 07.00 น. ของทุกวัน  
และต้องปิดบูทหลังเวลา 18.00 น. ของทุกวัน และผู้ผลิต ผู้ประกอบการ OTOP ต้องจัดเตรียมสินค้าเพื่อมาจำหน่าย  
ให้เพียงพอในแต่ละวัน และตลอดการจัดกิจกรรม วันสุดท้ายของการจัดงานสามารถขนสินค้าออกจากพื้นที่  
วันที่ 8 สิงหาคม 2568 เวลา 18.30 น. เป็นต้นไป

2. ข้อปฏิบัติเกี่ยวกับอาหารและเครื่องดื่ม

- 2.1 ห้ามใช้ถังแก๊สหุงต้มเข้ามาใช้ในพื้นที่
- 2.2 ห้ามล้างภาชนะและอุปกรณ์ทุกอย่างในห้องน้ำและห้องละหมาดโดยเด็ดขาด ยกเว้นแต่พื้นที่ที่จัดเตรียมไว้

- 2.3 ผู้จำหน่ายอาหารและเครื่องดื่มต้องสวมหมวกคลุมผมและผ้ากันเปื้อนตลอดเวลาที่อยู่ภายในบูท
  - 2.4 อาหารที่มีกลิ่นหรือควัน ต้องมีเครื่องดูดควัน โดยร้านค้าต้องจัดเตรียมเครื่องดูดควันมาเอง หากไม่มีเครื่องดูดควัน ร้านค้าต้องประกอบอาหารบริเวณจุดประกอบอาหารที่จัดให้เท่านั้น
  - 2.5 อาหารทุกประเภทต้องจำหน่ายแบบ Take Home เท่านั้น และทำป้ายติดหน้าร้านจำหน่ายแบบ Take Home
    - 2.5.1 การตักกรด ให้ตักใส่ภาชนะที่มีฝาปิดเท่านั้น
    - 2.5.2 กรณีเป็นกับข้าวทุกประเภท ขนมนจีน ให้ใส่ถุงหรือใส่ภาชนะแบบช่องแยกข้าว แยกกับข้าว
  - 2.6 อาหารที่ห้ามประกอบในบริเวณงาน ต้องนำไปประกอบบริเวณพื้นที่ ที่จัดเตรียมไว้ให้เท่านั้น
    - 2.6.1 ไก่ทอด
    - 2.6.2 หมูทอด
    - 2.6.3 ปลาหมึกทอด
    - 2.6.4 แหนมทอด ใส่กรอกอีสาน ปลาสัมทอด
    - 2.6.5 ปลาทอด ปลาซาบะ
    - 2.6.6 อาหารที่มีกลิ่นแรงทุกประเภท
  - 2.7 งดรับอาหาร
    - 2.7.1 ข้าวไข่เจียว
    - 2.7.2 ผัดไทย หอยทอด
  - 2.8 เก็บอุปกรณ์ที่สามารถเดินสะดวกได้ให้เรียบร้อย เช่น สายไฟ ปิดทับสายไฟตามสีของพื้นที่บริเวณนั้น
  - 2.9 ห้ามใส่รองเท้าแตะ เสื้อแขนกุด เสื้อกล้าม เสื้อสายเดี่ยว และ ห้ามใส่กางเกงขาสั้น เข้า SET UP พื้นที่ หลังศูนย์ฯ ปิดทุกกรณี!
  - 2.10 ห้ามตอกตะปู หรือใช้วัสดุยึดพื้นที่อื่นๆ ห้ามทากาว หรือเอกสารใดๆ เพื่อทำการยึดอุปกรณ์ต่างๆ
  - 2.11 ممنอนุญาต ให้ทิ้งขยะภายในบูทและพื้นที่จัดงาน ผู้ประกอบการต้องเก็บขยะนำไปทิ้งยังบริเวณที่จัดเตรียมให้
  - 2.12 การแจกเอกสาร ของที่ระลึก สินค้าขงชิม ให้ดำเนินการภายในบูทหรือพื้นที่ใช้บริการจัดแสดงสินค้าของผู้ร่วมแสดงสินค้าเท่านั้น และต้องไม่เป็นการรบกวนหรือกีดขวางทางเดิน หรือสร้างความรำคาญให้แก่ผู้เข้าชมงาน
  - 2.13 ร้านค้าจำหน่ายน้ำหอม ต้องมีเอกสารรับรองแหล่งที่มา และมีหนังสือรับรองผลิตภัณฑ์ภายในร้านว่าเป็นของแท้ พร้อมลงนามในหนังสือ รับรองระหว่างผู้จำหน่ายสินค้าและผู้จัดงาน
  - 2.14 ห้ามมิให้ดำเนินการใด ๆ ที่เป็นการฝ่าฝืนกฎหมาย เช่น จำหน่ายสินค้าละเมิดลิขสิทธิ์ สิทธิบัตร เครื่องหมายการค้า หรือสินค้าปลอมหรือที่ไม่ได้มาตรฐาน หรือสารเสพติดทุกประเภท หรือเครื่องดื่มที่มีแอลกอฮอล์ทุกประเภท หรืออาวุธของมีคมทุกชนิด ฯลฯ
  - 2.15 หากร้านค้าไม่ปฏิบัติตามข้อกำหนดระเบียบการใช้สถานที่ ทางศูนย์ราชการเฉลิมพระเกียรติฯ ขอสงวนสิทธิ์ยกเลิกการจัดงานโดยไม่จำเป็นต้องแจ้งล่วงหน้าและปรับค่าเสียหายตามอัตราค่าเช่าสถานที่ของบริษัทกำหนด
3. รายละเอียดอื่น ๆ
    - 3.1 ร้านค้าทุกร้านต้องแสดงป้ายราคาสินค้า และระบุแหล่งที่มาให้ชัดเจน
    - 3.2 การจัดเรียงสินค้าให้สวยงามเป็นระเบียบเรียบร้อย ไม่ล้ำออกมาเกินขอบเขตที่ตั้ง และบดบังบูทข้างเคียง
    - 3.3 การใช้เสียงประชาสัมพันธ์ได้ในเวลา 07.30 - 08.30 น. และ 11.30-13.00 และ 16.00 น. เป็นต้นไป
    - 3.4 ไม่รับฝากของทุกชนิด เมื่อสิ้นสุดวันที่ขายแล้วต้องเก็บสินค้าหรืออุปกรณ์กลับทั้งหมด ห้ามวางของทิ้งไว้ หากเกิดความเสียหายหรือสูญหายจะไม่รับผิดชอบใด ๆ ทั้งสิ้น
    - 3.5 ผู้เข้าร่วมงานและผู้จำหน่ายสินค้าสามารถจอดรถได้ที่อาคารจอดรถ ชั้น 2 - 5 หรือด้านหน้าอาคาร รวมทั้งบริเวณโดยรอบศูนย์ราชการเฉลิมพระเกียรติฯ

#### 4. การก่อสร้างคูหามาตรฐาน การตกแต่งคูหา

4.1 ขนาดบุท / 1 ร้านค้า = 3 x 2 เมตร

- โตะสำหรับวางสินค้า ขนาด 1.50 x 0.75 เมตร จำนวน 1 ตัว
- เก้าอี้ จำนวน 2 ตัว
- ปลั๊กไฟพร้อมเต้าปลั๊กไฟ ขนาด 5 แอมป์ 2 ช่องเสียบ จำนวน 1 ชุด
- หลอดไฟฟลูออเรสเซนต์ จำนวน 1 หลอด
- ถังขยะ จำนวน 1 ใบ
- ป้ายชื่อร้านภาษาไทย จำนวน 1 ป้าย

4.2 ห้ามผู้ประกอบการวางสินค้า/สิ่งของ นอกคูหาของตน รุกล้ำทางเดินสาธารณะ/คูหาข้างเคียง หรือในที่ที่ขีดขวางถึงดับเพลิง หรือกล่องควบคุมการจ่ายไฟ

#### 5. การให้บริการไฟฟ้า

5.1 หากมีการใช้กระแสไฟฟ้าเกินกว่าที่ทางผู้จัดงานเตรียมไว้ให้ทางผู้ประกอบการต้องแจ้งทีมงานล่วงหน้าก่อนเข้าพื้นที่จัดงาน

5.2 ทุก ๆ วันหลังจากปิดงาน จะมีการตัดไฟจากแหล่งจ่ายกระแสไฟฟ้าสำหรับสินค้าจัดแสดง แต่เว้นไว้เฉพาะจุดที่สั่งบริการ 24 ชั่วโมงเท่านั้น **\*\*ร้านใดจำเป็นต้องใช้ไฟ 24 ชั่วโมง โปรดแจ้งทีมงานล่วงหน้า**

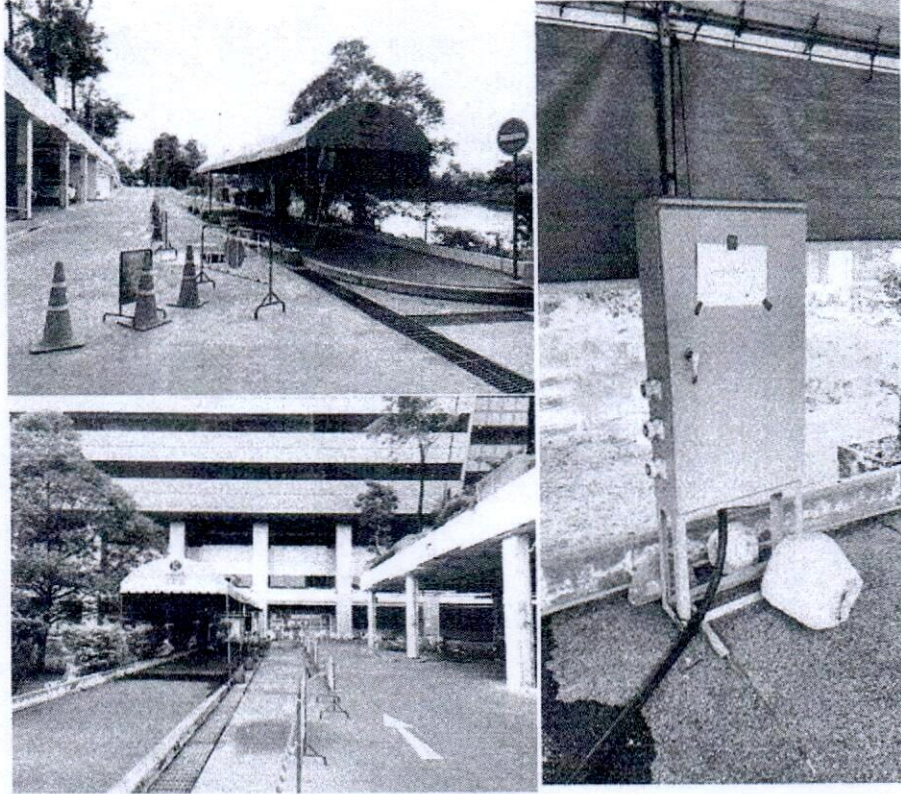
5.3 ห้ามเชื่อมต่อกระแสไฟ ต่อวงจรไฟฟ้า การใช้อุปกรณ์ต่อไฟเต้าเสียบหลายทาง หรือการเชื่อมต่อวงจรไฟฟ้าเอง โดยมิได้รับอนุญาต อาจเป็นสาเหตุให้ถูกตัดกระแสไฟฟ้าโดยมิต้องแจ้งให้ทราบล่วงหน้า หากเกิดปัญหาทางผู้ประกอบการต้องรับผิดชอบความเสียหายที่เกิดขึ้น

5.4 ผู้ประกอบการที่ใช้กระแสไฟเกิน 5 แอมป์ หรือนอกเหนือจากทางผู้จัดงานกำหนดไว้ สามารถเพิ่มเติมได้ (โดยทางร้านค้าจะต้องชำระค่าใช้จ่ายที่เกิดขึ้นเอง ดังนี้)

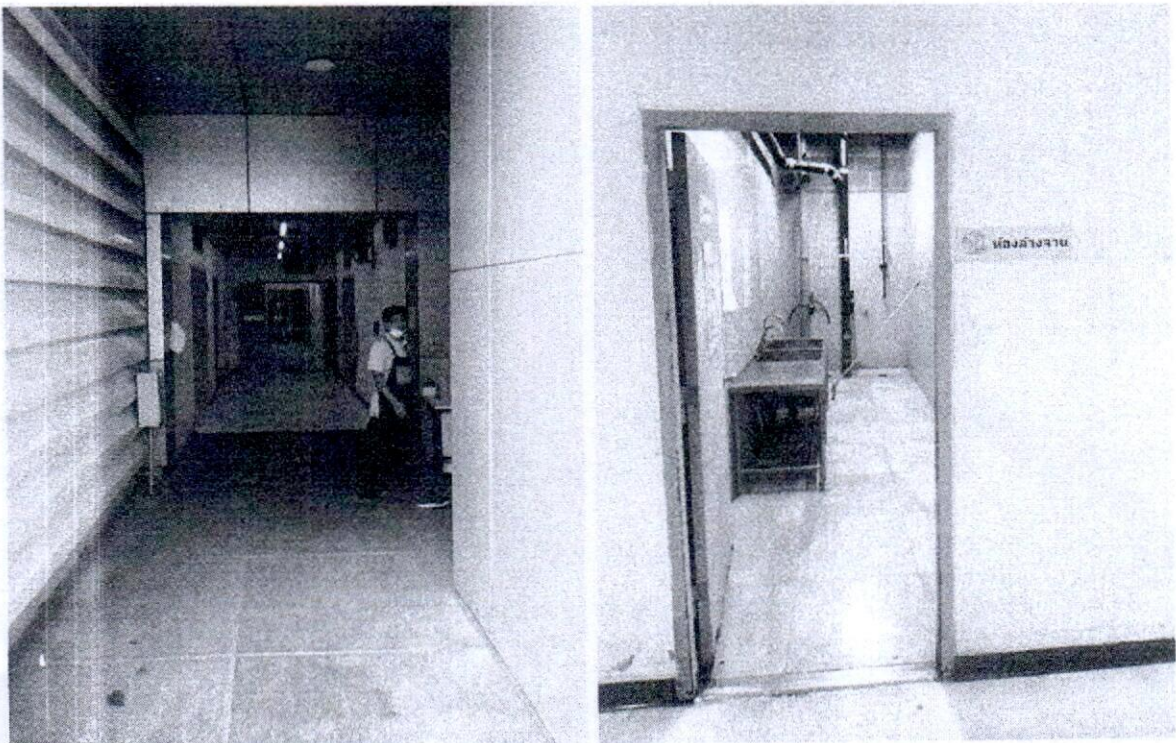
- กระแสไฟฟ้า ขนาด 15 แอมป์ จำนวน 1,000 บาท
  - กระแสไฟฟ้า ขนาด 30 แอมป์ จำนวน 1,500 บาท
- ใช้ไฟฟ้า 24 ชม.**
- กระแสไฟฟ้า ขนาด 15 แอมป์ จำนวน 1,500 บาท
  - กระแสไฟฟ้า ขนาด 30 แอมป์ จำนวน 2,500 บาท

## 6. จุดประกอบอาหาร (ชั่วคราว)

6.1 ผู้ผลิต ผู้ประกอบการ OTOP ร้านค้าที่ใช้จุดประกอบอาหาร (ชั่วคราว) บริเวณ S3 (ฝั่งขาออก) ทำให้ไม่สามารถใช้จุดปรุงอาหารได้ 1 ห้อง จึงขอให้ผู้ประกอบการร้านค้าไปปรุงอาหารในจุดปรุงอาหาร S2 ฝั่งขาเข้า และเต็นท์ที่อยู่รอบสระน้ำฝั่งขาเข้า โดยจะจัดเตรียมจุดเชื่อมต่อระบบไฟฟ้าและระบบน้ำไว้ให้บริเวณเต็นท์



จุดซักล้าง บริเวณ ชั้น 1 ฝั่งทางทิศใต้



การติดต่อประสานงาน

1. เบอร์โทรศัพท์ติดต่อประสานร้านค้า

บี (ปารีสชาติ) 0816592320

ป๊อก (ภูมรินทร์) 0994285497

2. ประสานงานเจ้าหน้าที่ โครงการฯ

แพรว 081-615-5949

ใหม่ 087-103-7965

หนึ่ง 099-382-1990

ปูนิม 088-369-5565

บี 064-784-4426

ปิม 096-901-2269

บัญชีจัดสรรค่าใช้จ่ายในการเดินทางเข้าร่วม

สิ่งที่ส่งมาด้วย ๔

กิจกรรมการประชาสัมพันธ์สร้างการรับรู้การพัฒนาผลิตภัณฑ์ OTOP กลุ่มปรับตัวสู่การพัฒนา (Quadrant D) ให้มีคุณภาพมาตรฐาน

ที่	จังหวัด	ค่าพาหนะ/คน	จำนวน/คน	รวมค่าพาหนะ	ค่าใช้จ่ายในการจัดแสดง (ค่าขนย้าย)	ค่าเช่าที่พัก (๕ คืน) (๖ คน ๆ ละ ๗๕๐ บาท/คืน)	รวมทั้งสิ้น
๑	สพจ.กระบี่	๒,๗๐๐	๖	๑๖,๒๐๐	๑๕,๐๐๐	๒๒,๕๐๐	๕๓,๗๐๐
๒	สพจ.กาญจนบุรี	๑,๐๐๐	๖	๖,๐๐๐	๖,๐๐๐	๒๒,๕๐๐	๓๔,๕๐๐
๓	สพจ.กาฬสินธุ์	๑,๗๐๐	๖	๑๐,๒๐๐	๙,๐๐๐	๒๒,๕๐๐	๔๑,๗๐๐
๔	สพจ.กำแพงเพชร	๑,๓๐๐	๖	๗,๘๐๐	๗,๐๐๐	๒๒,๕๐๐	๓๗,๓๐๐
๕	สพจ.ขอนแก่น	๑,๖๐๐	๖	๙,๖๐๐	๘,๕๐๐	๒๒,๕๐๐	๔๐,๖๐๐
๖	สพจ.จันทบุรี	๑,๑๐๐	๖	๖,๖๐๐	๖,๕๐๐	๒๒,๕๐๐	๓๕,๖๐๐
๗	สพจ.ฉะเชิงเทรา	๗๐๐	๖	๔,๒๐๐	๔,๕๐๐	๒๒,๕๐๐	๓๑,๒๐๐
๘	สพจ.ชลบุรี	๘๐๐	๖	๔,๘๐๐	๕,๐๐๐	๒๒,๕๐๐	๓๒,๓๐๐
๙	สพจ.ชัยนาท	๑,๐๐๐	๖	๖,๐๐๐	๖,๐๐๐	๒๒,๕๐๐	๓๔,๕๐๐
๑๐	สพจ.ชัยภูมิ	๑,๓๐๐	๖	๗,๘๐๐	๗,๐๐๐	๒๒,๕๐๐	๓๗,๓๐๐
๑๑	สพจ.ชุมพร	๑,๙๐๐	๖	๑๑,๔๐๐	๑๐,๐๐๐	๒๒,๕๐๐	๔๓,๙๐๐
๑๒	สพจ.เชียงใหม่	๒,๕๐๐	๖	๑๕,๐๐๐	๑๓,๐๐๐	๒๒,๕๐๐	๕๐,๕๐๐
๑๓	สพจ.เชียงราย	๒,๕๐๐	๖	๑๕,๐๐๐	๑๓,๐๐๐	๒๒,๕๐๐	๕๐,๕๐๐
๑๔	สพจ.ตรัง	๒,๕๐๐	๖	๑๕,๐๐๐	๑๖,๐๐๐	๒๒,๕๐๐	๕๓,๕๐๐
๑๕	สพจ.ตราด	๑,๓๐๐	๖	๗,๘๐๐	๗,๐๐๐	๒๒,๕๐๐	๓๗,๓๐๐
๑๖	สพจ.ตาก	๑,๕๐๐	๖	๙,๐๐๐	๘,๐๐๐	๒๒,๕๐๐	๓๙,๕๐๐
๑๗	สพจ.นครนายก	๘๐๐	๖	๔,๘๐๐	๕,๐๐๐	๒๒,๕๐๐	๓๒,๓๐๐
๑๘	สพจ.นครปฐม	๙๐๐	๖	๕,๔๐๐	๕,๕๐๐	๒๒,๕๐๐	๓๓,๔๐๐
๑๙	สพจ.นครพนม	๒,๒๐๐	๖	๑๓,๒๐๐	๑๒,๐๐๐	๒๒,๕๐๐	๔๗,๗๐๐
๒๐	สพจ.นครราชสีมา	๑,๒๐๐	๖	๗,๒๐๐	๗,๐๐๐	๒๒,๕๐๐	๓๖,๗๐๐
๒๑	สพจ.นครศรีธรรมราช	๒,๗๐๐	๖	๑๖,๒๐๐	๑๕,๐๐๐	๒๒,๕๐๐	๕๓,๗๐๐
๒๒	สพจ.นครสวรรค์	๑,๑๐๐	๖	๖,๖๐๐	๖,๕๐๐	๒๒,๕๐๐	๓๕,๖๐๐
๒๓	สพจ.นนทบุรี	๖๐๐	๖	๓,๖๐๐	๔,๐๐๐	๒๒,๕๐๐	๓๐,๑๐๐
๒๔	สพจ.นราธิวาส	๓,๖๐๐	๖	๒๑,๖๐๐	๒๐,๐๐๐	๒๒,๕๐๐	๖๕,๑๐๐
๒๕	สพจ.น่าน	๒,๑๐๐	๖	๑๒,๖๐๐	๑๑,๐๐๐	๒๒,๕๐๐	๔๖,๑๐๐
๒๖	สพจ.บึงกาฬ	๒,๒๐๐	๖	๑๓,๒๐๐	๑๒,๐๐๐	๒๒,๕๐๐	๔๗,๗๐๐
๒๗	สพจ.บุรีรัมย์	๑,๕๐๐	๖	๙,๐๐๐	๗,๕๐๐	๒๒,๕๐๐	๓๘,๕๐๐
๒๘	สพจ.ปทุมธานี	๗๐๐	๖	๔,๒๐๐	๔,๕๐๐	๒๒,๕๐๐	๓๑,๒๐๐
๒๙	สพจ.ประจวบคีรีขันธ์	๑,๕๐๐	๖	๙,๐๐๐	๗,๕๐๐	๒๒,๕๐๐	๓๘,๕๐๐
๓๐	สพจ.ปราจีนบุรี	๙๐๐	๖	๕,๔๐๐	๕,๕๐๐	๒๒,๕๐๐	๓๓,๔๐๐
๓๑	สพจ.ปัตตานี	๓,๒๐๐	๖	๑๙,๒๐๐	๑๘,๐๐๐	๒๒,๕๐๐	๕๙,๗๐๐
๓๒	สพจ.พระนครศรีอยุธยา	๗๐๐	๖	๔,๒๐๐	๔,๕๐๐	๒๒,๕๐๐	๓๑,๒๐๐
๓๓	สพจ.พะเยา	๒,๓๐๐	๖	๑๓,๘๐๐	๑๓,๐๐๐	๒๒,๕๐๐	๔๙,๓๐๐
๓๔	สพจ.พังงา	๒,๖๐๐	๖	๑๕,๖๐๐	๑๕,๐๐๐	๒๒,๕๐๐	๕๓,๑๐๐
๓๕	สพจ.พิจิตร	๒,๘๐๐	๖	๑๖,๘๐๐	๑๖,๐๐๐	๒๒,๕๐๐	๕๕,๓๐๐
๓๖	สพจ.พิจิตร	๑,๓๐๐	๖	๗,๘๐๐	๗,๐๐๐	๒๒,๕๐๐	๓๗,๓๐๐
๓๗	สพจ.พิษณุโลก	๑,๕๐๐	๖	๙,๐๐๐	๗,๕๐๐	๒๒,๕๐๐	๓๘,๕๐๐
๓๘	สพจ.เพชรบุรี	๑,๑๐๐	๖	๖,๖๐๐	๖,๕๐๐	๒๒,๕๐๐	๓๕,๖๐๐
๓๙	สพจ.เพชรบูรณ์	๑,๑๐๐	๖	๖,๖๐๐	๖,๕๐๐	๒๒,๕๐๐	๓๕,๖๐๐
๔๐	สพจ.แพร่	๑,๙๐๐	๖	๑๑,๔๐๐	๑๐,๐๐๐	๒๒,๕๐๐	๔๓,๙๐๐
๔๑	สพจ.ภูเก็ต	๒,๘๐๐	๖	๑๖,๘๐๐	๑๖,๐๐๐	๒๒,๕๐๐	๕๕,๓๐๐
๔๒	สพจ.มหาสารคาม	๑,๗๐๐	๖	๑๐,๒๐๐	๙,๐๐๐	๒๒,๕๐๐	๔๑,๗๐๐
๔๓	สพจ.มุกดาหาร	๒,๑๐๐	๖	๑๒,๖๐๐	๑๑,๐๐๐	๒๒,๕๐๐	๔๖,๑๐๐

ที่	จังหวัด	ค่าพาหนะ/คน	จำนวน/คน	รวมค่าพาหนะ	ค่าใช้จ่ายในการจัดแสดง (ค่าขนย้าย)	ค่าเช่าที่พัก (๕ คืน) (๖ คน ๆ ละ ๗๕๐ บาท/คืน)	รวมทั้งสิ้น
๔๓	สพจ.มุกดาหาร	๒,๑๐๐	๖	๑๒,๖๐๐	๑๑,๐๐๐	๒๒,๕๐๐	๔๖,๑๐๐
๔๔	สพจ.แม่ฮ่องสอน	๓,๐๐๐	๖	๑๘,๐๐๐	๑๗,๐๐๐	๒๒,๕๐๐	๕๗,๕๐๐
๔๕	สพจ.ยโสธร	๑,๘๐๐	๖	๑๐,๘๐๐	๙,๕๐๐	๒๒,๕๐๐	๔๒,๘๐๐
๔๖	สพจ.ยะลา	๓,๓๐๐	๖	๑๙,๘๐๐	๑๙,๐๐๐	๒๒,๕๐๐	๖๑,๓๐๐
๔๗	สพจ.ร้อยเอ็ด	๑,๗๐๐	๖	๑๐,๒๐๐	๙,๐๐๐	๒๒,๕๐๐	๔๑,๗๐๐
๔๘	สพจ.ระนอง	๒,๒๐๐	๖	๑๓,๒๐๐	๑๒,๐๐๐	๒๒,๕๐๐	๔๗,๗๐๐
๔๙	สพจ.ระยอง	๑,๐๐๐	๖	๖,๐๐๐	๖,๐๐๐	๒๒,๕๐๐	๓๔,๕๐๐
๕๐	สพจ.ราชบุรี	๙๐๐	๖	๕,๔๐๐	๕,๕๐๐	๒๒,๕๐๐	๓๓,๔๐๐
๕๑	สพจ.ลพบุรี	๙๐๐	๖	๕,๔๐๐	๕,๕๐๐	๒๒,๕๐๐	๓๓,๔๐๐
๕๒	สพจ.ลำปาง	๒,๐๐๐	๖	๑๒,๐๐๐	๑๑,๐๐๐	๒๒,๕๐๐	๔๕,๕๐๐
๕๓	สพจ.ลำพูน	๒,๒๐๐	๖	๑๓,๒๐๐	๑๒,๐๐๐	๒๒,๕๐๐	๔๗,๗๐๐
๕๔	สพจ.เลย	๑,๙๐๐	๖	๑๑,๔๐๐	๑๐,๐๐๐	๒๒,๕๐๐	๔๓,๙๐๐
๕๕	สพจ.ศรีสะเกษ	๑,๘๐๐	๖	๑๐,๘๐๐	๙,๕๐๐	๒๒,๕๐๐	๔๒,๘๐๐
๕๖	สพจ.สกลนคร	๒,๒๐๐	๖	๑๓,๒๐๐	๑๒,๐๐๐	๒๒,๕๐๐	๔๗,๗๐๐
๕๗	สพจ.สงขลา	๓,๒๐๐	๖	๑๙,๒๐๐	๑๘,๐๐๐	๒๒,๕๐๐	๕๙,๗๐๐
๕๘	สพจ.สตูล	๓,๑๐๐	๖	๑๘,๖๐๐	๑๗,๐๐๐	๒๒,๕๐๐	๕๘,๑๐๐
๕๙	สพจ.สมุทรปราการ	๗๐๐	๖	๔,๒๐๐	๔,๕๐๐	๒๒,๕๐๐	๓๑,๒๐๐
๖๐	สพจ.สมุทรสาคร	๙๐๐	๖	๕,๔๐๐	๕,๕๐๐	๒๒,๕๐๐	๓๓,๔๐๐
๖๑	สพจ.สมุทรสงคราม	๙๐๐	๖	๕,๔๐๐	๕,๕๐๐	๒๒,๕๐๐	๓๓,๔๐๐
๖๒	สพจ.สระแก้ว	๑,๐๐๐	๖	๖,๐๐๐	๖,๐๐๐	๒๒,๕๐๐	๓๔,๕๐๐
๖๓	สพจ.สระบุรี	๘๐๐	๖	๔,๘๐๐	๕,๐๐๐	๒๒,๕๐๐	๓๒,๓๐๐
๖๔	สพจ.สิงห์บุรี	๙๐๐	๖	๕,๔๐๐	๕,๕๐๐	๒๒,๕๐๐	๓๓,๔๐๐
๖๕	สพจ.สุโขทัย	๑,๕๐๐	๖	๙,๐๐๐	๘,๐๐๐	๒๒,๕๐๐	๓๙,๕๐๐
๖๖	สพจ.สุพรรณบุรี	๘๐๐	๖	๔,๘๐๐	๕,๐๐๐	๒๒,๕๐๐	๓๒,๓๐๐
๖๗	สพจ.สุราษฎร์ธานี	๒,๔๐๐	๖	๑๔,๔๐๐	๑๓,๐๐๐	๒๒,๕๐๐	๔๙,๙๐๐
๖๘	สพจ.สุรินทร์	๑,๖๐๐	๖	๙,๖๐๐	๘,๕๐๐	๒๒,๕๐๐	๔๐,๖๐๐
๖๙	สพจ.หนองคาย	๒,๑๐๐	๖	๑๒,๖๐๐	๑๑,๐๐๐	๒๒,๕๐๐	๔๖,๑๐๐
๗๐	สพจ.หนองบัวลำภู	๑,๘๐๐	๖	๑๐,๘๐๐	๙,๕๐๐	๒๒,๕๐๐	๔๒,๘๐๐
๗๑	สพจ.อ่างทอง	๘๐๐	๖	๔,๘๐๐	๕,๐๐๐	๒๒,๕๐๐	๓๒,๓๐๐
๗๒	สพจ.อำนาจเจริญ	๑,๙๐๐	๖	๑๑,๔๐๐	๑๐,๐๐๐	๒๒,๕๐๐	๔๓,๙๐๐
๗๓	สพจ.อุดรธานี	๑,๙๐๐	๖	๑๑,๔๐๐	๑๐,๐๐๐	๒๒,๕๐๐	๔๓,๙๐๐
๗๔	สพจ.อุตรดิตถ์	๑,๗๐๐	๖	๑๐,๒๐๐	๙,๐๐๐	๒๒,๕๐๐	๔๑,๗๐๐
๗๕	สพจ.อุทัยธานี	๑,๑๐๐	๖	๖,๖๐๐	๖,๕๐๐	๒๒,๕๐๐	๓๕,๖๐๐
๗๖	สพจ.อุบลราชธานี	๒,๑๐๐	๖	๑๒,๖๐๐	๑๑,๐๐๐	๒๒,๕๐๐	๔๖,๑๐๐
รวมทั้งสิ้น				๗๖๙,๒๐๐	๗๑๕,๐๐๐	๑,๗๑๐,๐๐๐	๓,๑๙๔,๒๐๐